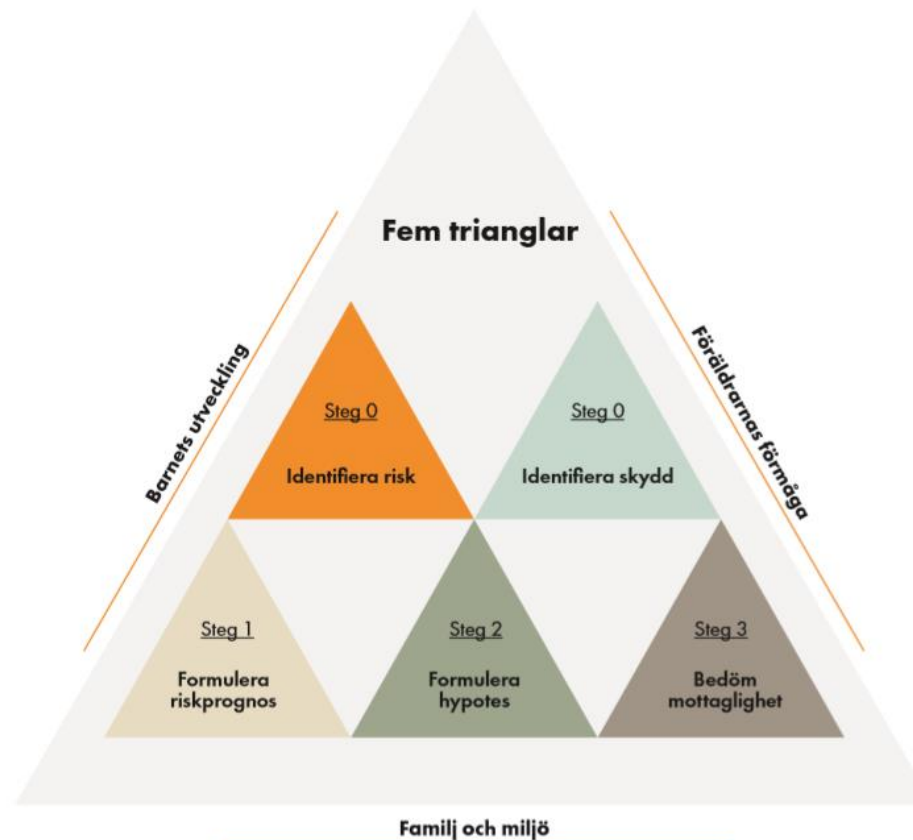


# ANALYS ENLIGT 5 TRIANGLAR

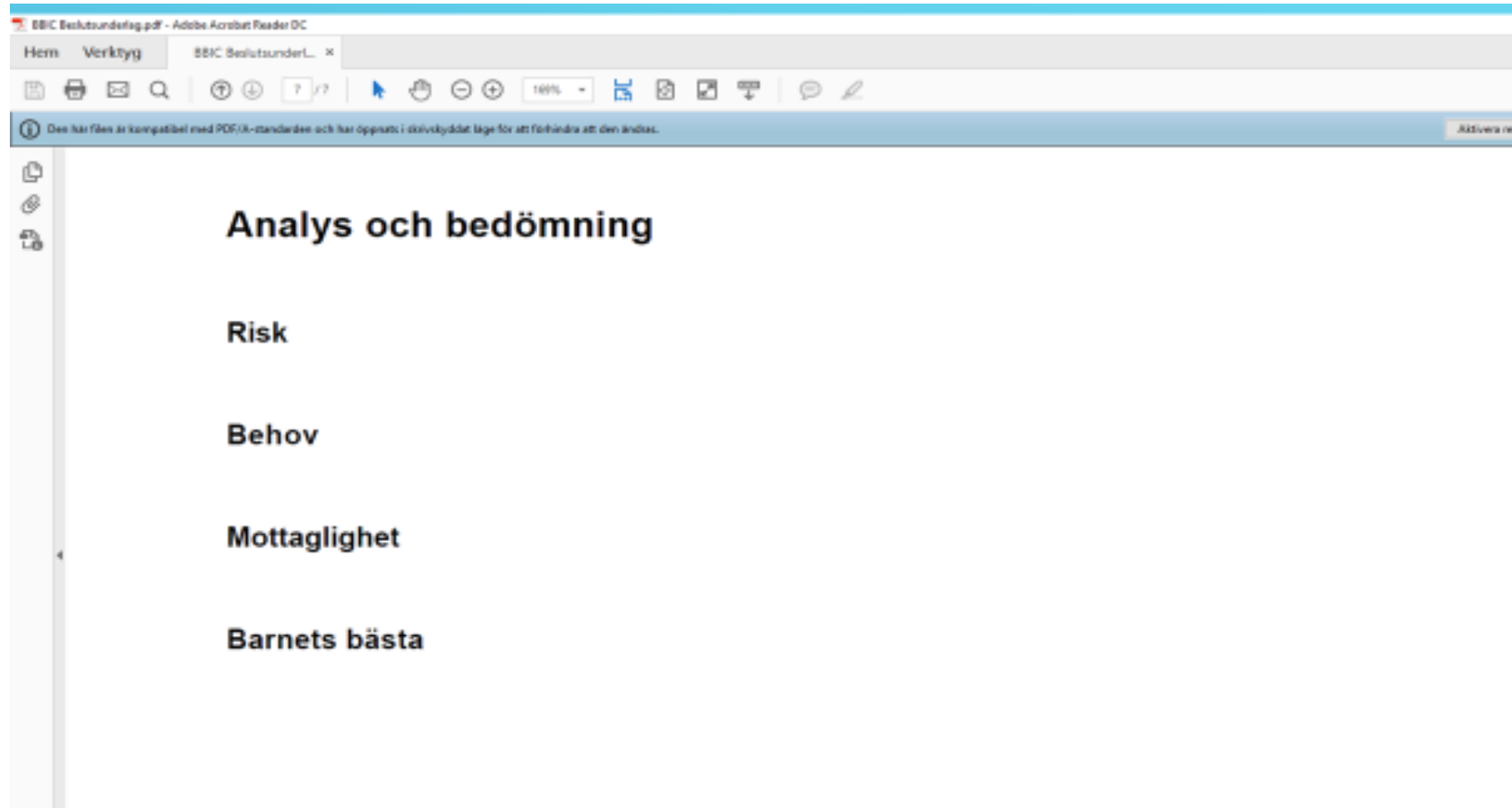


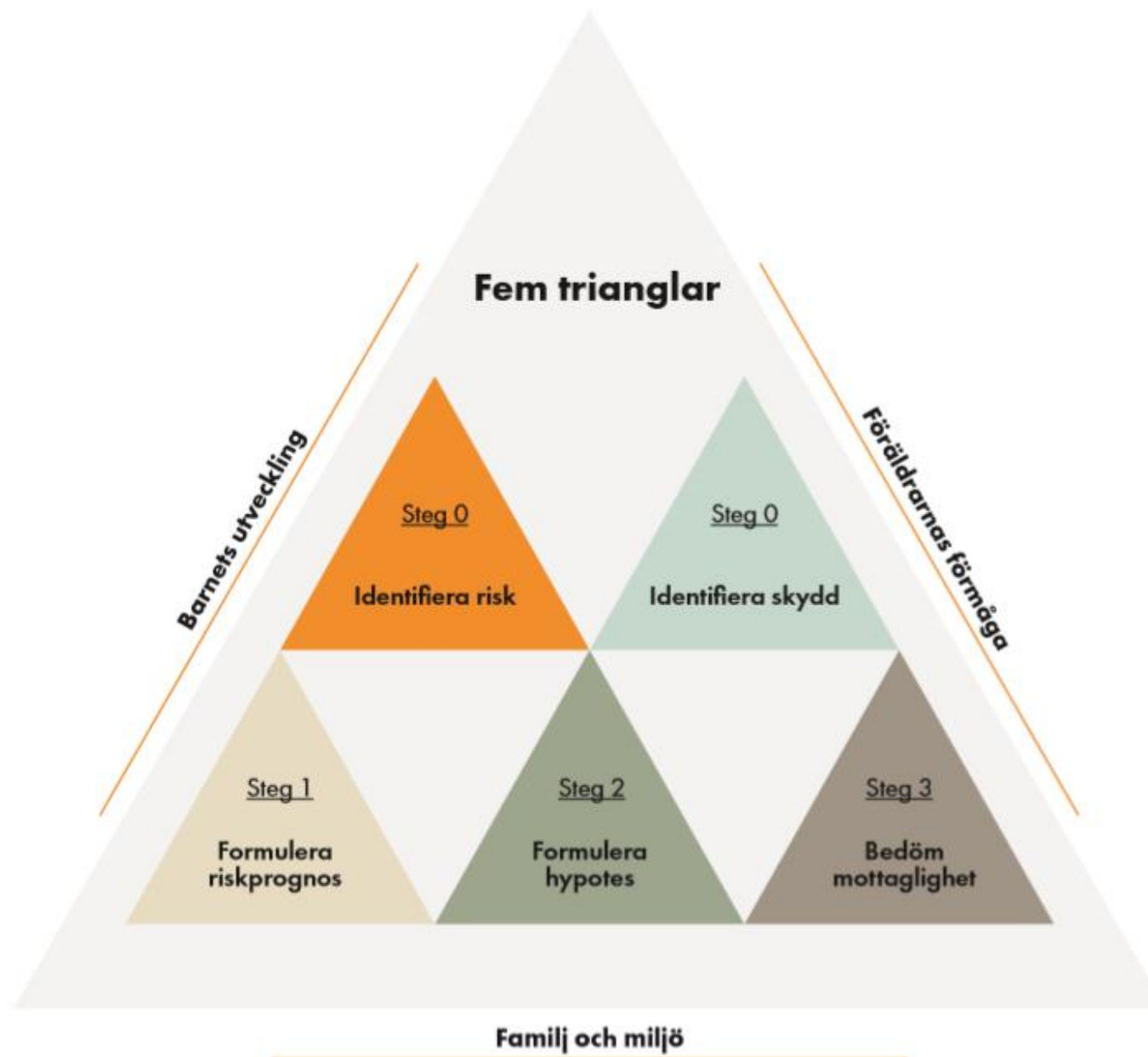
# AGENDA



- Varför behövs det ett analysverktyg till?
- Hur fungerar analys enligt 5 trianglar i relation till utredningsdokumentet?
- 5 trianglar
- Pröva metoden i utredning

# ANALYS OCH BEDÖMNING I UTREDNINGSDOKUMENTET



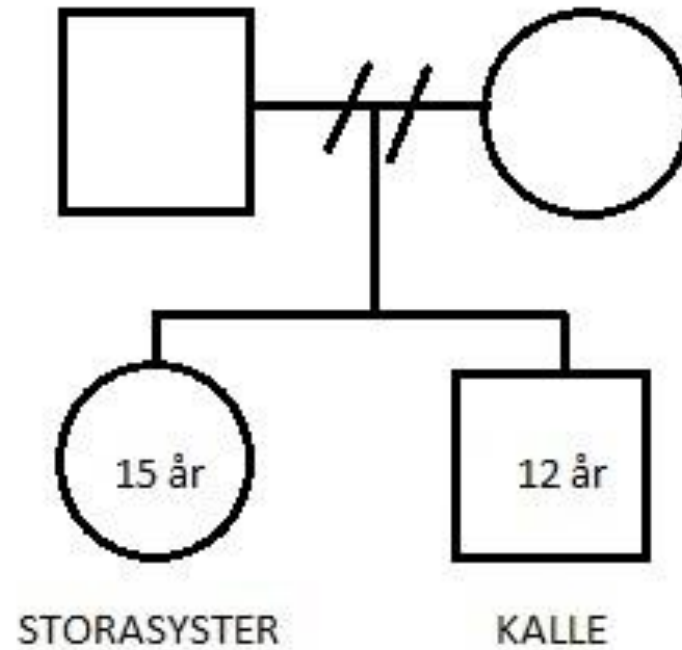


	Barnets utveckling	Föräldrarnas förmåga	Familj och miljö
<b>Steg 0</b> <b>Identifiera risk och skydd</b> Vilka riskfaktorer har identifierats?			
Vilka skyddsfaktorer har identifierats?			
<b>Steg 1</b> <b>Formulera riskprognos</b> Vad kan hända om ingen förändring sker?			
<b>Steg 2</b> <b>Formulera hypotes</b> Vilken är hypotesen om vad som orsakar de sociala problemen?			
<b>Steg 3</b> <b>Bedöm mottaglighet</b> Vad är möjligt att göra och åstadkomma?			

# FÖRDELAR MED 5 TRIANGLAR

- Risk och skydd
- Struktur
- Centrala behov
- Fokus på specifika barnet

# GENOGRAM FÖR KALLE 12 ÅR



	<b>Barnets utveckling</b>	<b>Föräldrarnas förmåga</b>	<b>Familj och miljö</b>
<p><b>Steg 0</b></p> <p><b>Identifiera risk och skydd</b></p> <p>Vilka riskfaktorer har identifierats?</p>	<ul style="list-style-type: none"> <li>- Utåtagerande beteende i skolan</li> <li>- Ämnesvarningar</li> <li>- Mår dåligt</li> </ul>	<ul style="list-style-type: none"> <li>- Pappan är frånvarande</li> <li>- Pappan dricker mycket alkohol</li> <li>- Mamman har svårt att sätta gränser för Kalle</li> </ul>	<ul style="list-style-type: none"> <li>- Mamman får ta hela ansvaret själv för Kalle</li> <li>- Mamman saknar nätverk</li> </ul>
<p>Vilka skyddsfaktorer har identifierats?</p>	<ul style="list-style-type: none"> <li>- Kalle spelar fotboll och tycker det är roligt</li> <li>- Är godkänd i vissa ämnen</li> <li>- Skolan har en åtgärdsplan angående anpassad undervisning och kuratorssamtal</li> </ul>	<ul style="list-style-type: none"> <li>- Mamman är tillgänglig och hjälpsökande gentemot skolan och socialtjänsten</li> <li>- Mamman skyddar Kalle när pappan dricker</li> </ul>	<ul style="list-style-type: none"> <li>- Mamman jobbar, är självförsörjande och har ett stabilt boende</li> </ul>
<p><b>Steg 1</b></p> <p><b>Formulera riskprognos</b></p> <p>Vad kan hända om ingen förändring sker?</p>	<ul style="list-style-type: none"> <li>- Risk att Kalle inte klarar skolan</li> <li>- Försämrade psykisk ohälsa</li> <li>- Otrygg relation till sin pappa</li> <li>- Svårt att skapa och behålla vänskapsrelationer</li> </ul>	<ul style="list-style-type: none"> <li>- Risk att pappans missbruk och frånvaro fortskrider och mamman får ta mycket eget ansvar för att kompensera</li> </ul>	



<p><b>Steg 2</b> <b>Formulera hypotes</b> Vilken är hypotesen om vad som orsakar de sociala problemen?</p>		<p>Centralt behov: Pappans missbruk som leder till att han är frånvarande</p>	
<p><b>Steg 3</b> <b>Bedöm mottaglighet</b> Vad är möjligt att göra och åstadkomma?</p>		<ul style="list-style-type: none"><li>- Familjebehandling bedöms vara en lämplig insats. Ma upplevs som hjälpsökande. Pa bedöms också vara i behov, FB. beläggs kvällstid för att ge pa möjlighet att delta</li><li>- Pa bedöms vara i behov av kontakt med vuxen för sitt missbruk som han påbörjat</li></ul>	

# KONTAKTA OSS GÄRNA OM NI HAR FRÅGOR!

- [henrik.daniel.karlsson@outlook.com](mailto:henrik.daniel.karlsson@outlook.com)
- [agneta.monefors.berntell@jarfalla.se](mailto:agneta.monefors.berntell@jarfalla.se)
- [camilla.karnhagen@jarfalla.se](mailto:camilla.karnhagen@jarfalla.se)
- [louise.asplund@jarfalla.se](mailto:louise.asplund@jarfalla.se)