

Järfällas förebyggande arbete organisation och praktik

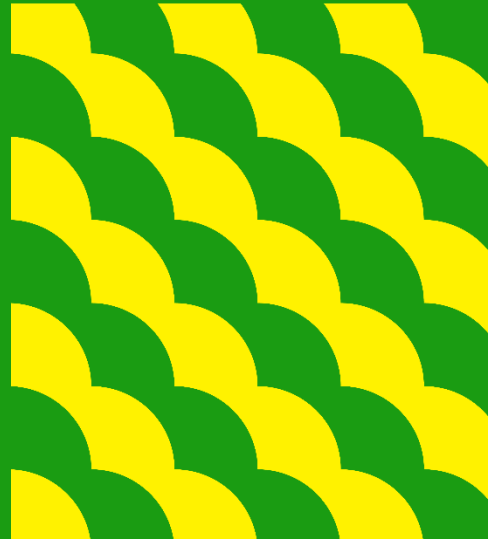
8 maj 2026

Lisa Wells, gruppleddare skolsociala teamet

lisa.wells@jarfalla.se

Alf Thorsell, ungdomskoordinator

alf.thorsell@jarfalla.se



- Hur organiserar Järfälla sitt förebyggande arbete
- Skolsociala teamet
- Ung på väg

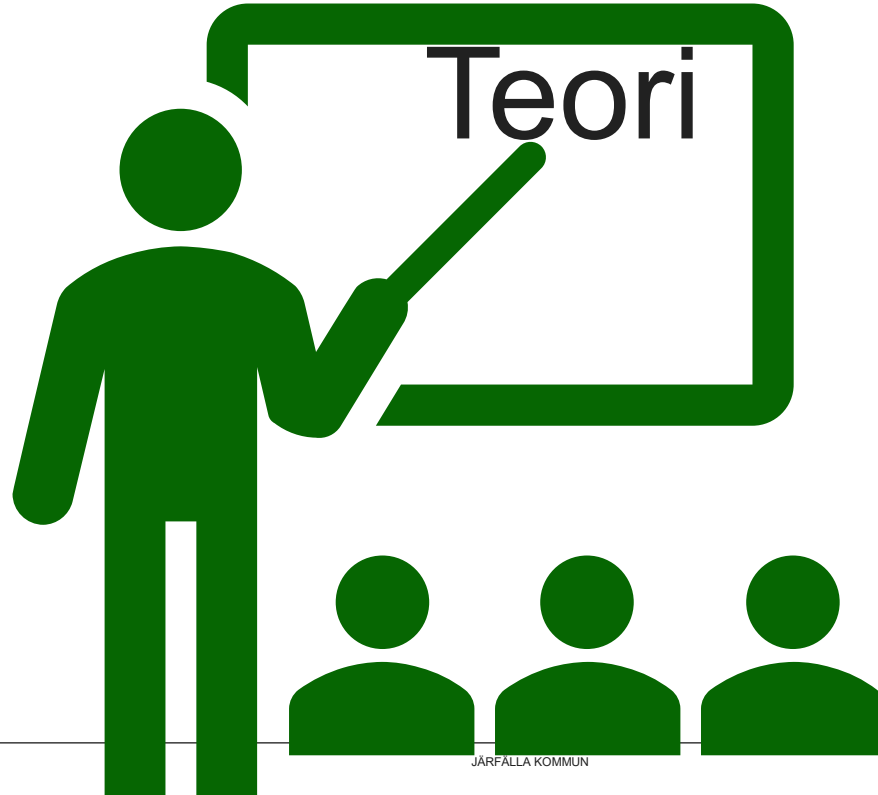
TRE AVGÖRANDE DELAR

Teori

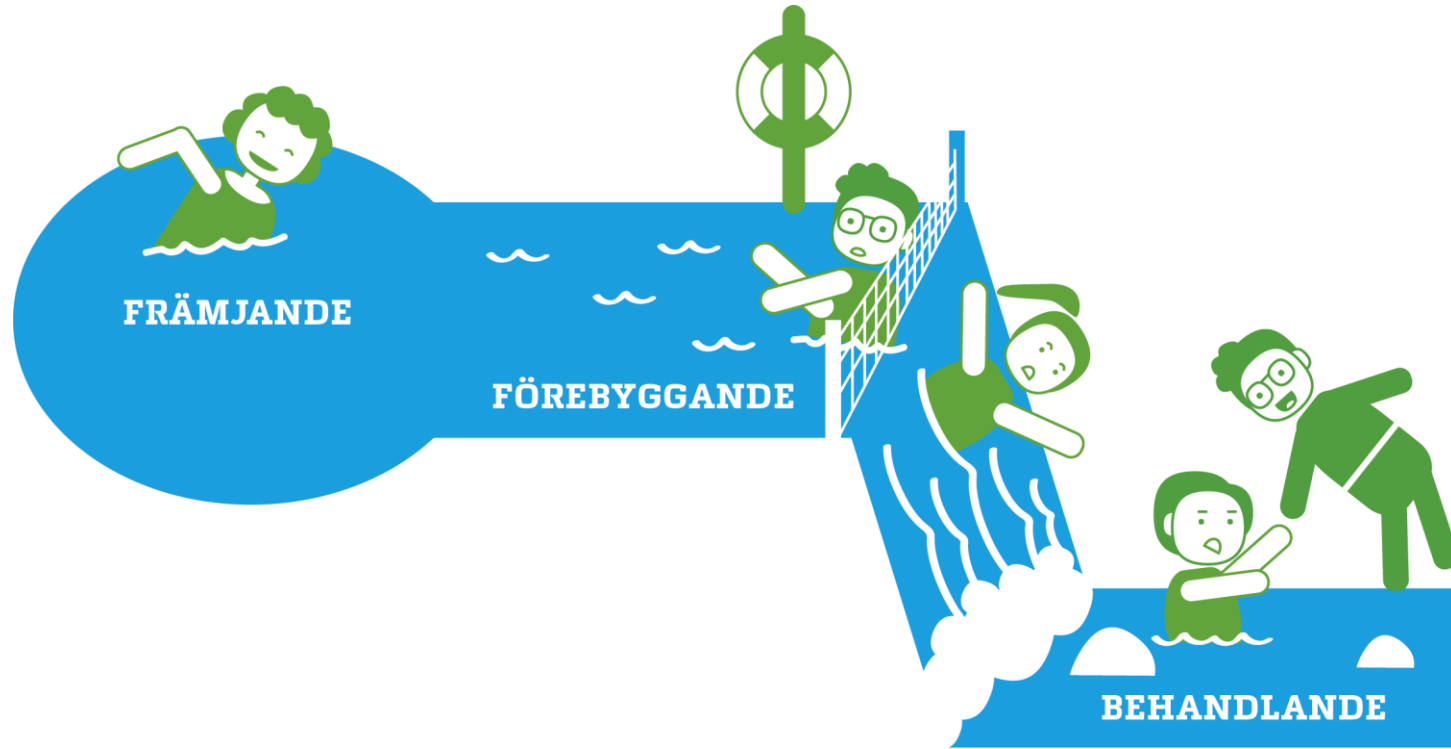
Organisation

Verksamhet





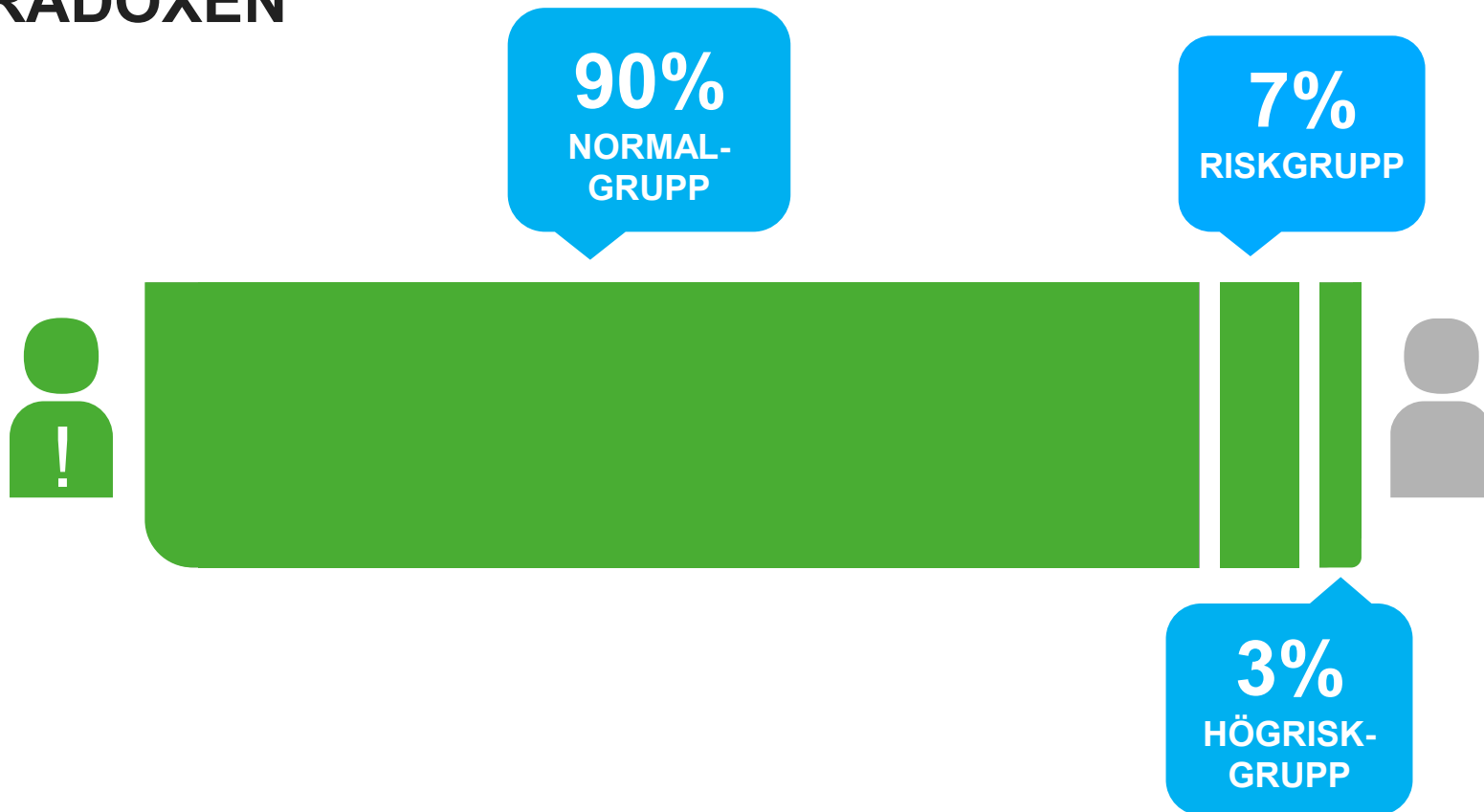
FÖREBYGGANDE ARBETE I KOMMUNEN



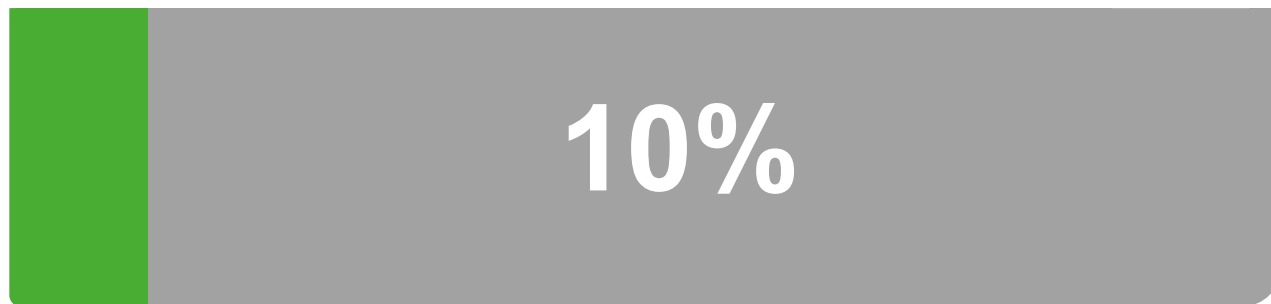
PREVENTIVA PARADOXEN



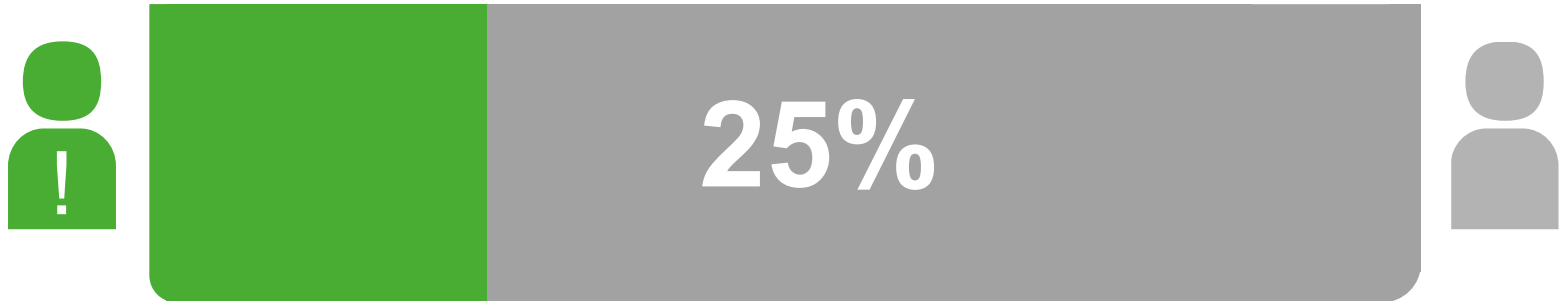
PREVENTIVA PARADOXEN



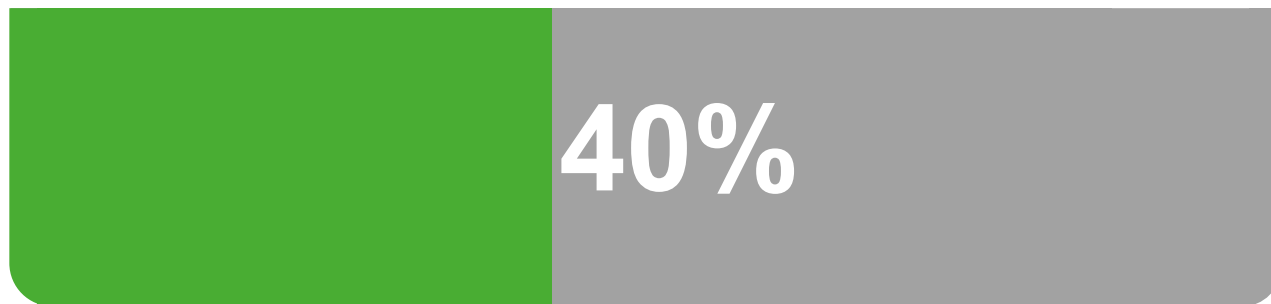
NORMALGRUPPEN



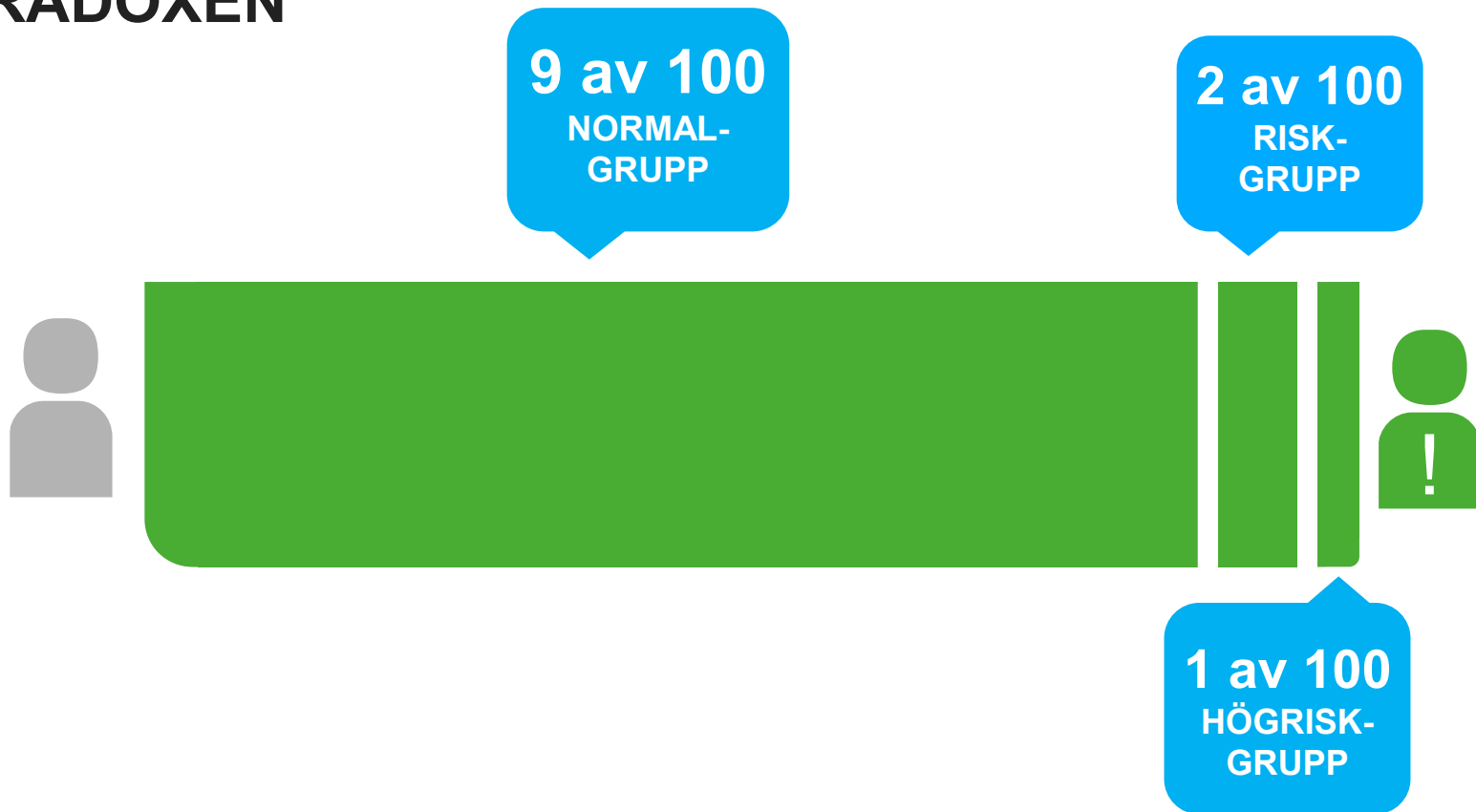
RISKGRUPPEN



HÖGRISKGRUPPEN



PREVENTIVA PARADOXEN



VÅLDS- PREVENTION

**FOKUS-
OMRÅDEN
SOM HÖR
IHOP**

9

**VAD GÖR
KOMMUNEN
?**

VÅLDS- PREVENTION



1

ANDTS

VÅLDS- PREVENTION



1

SKYDDA
MOT EGET
OCH
ANDRAS
MISSBRUK

ALKOHOL
NARKOTIKA
DOPING
TOBAK
SPEL

VÅLDS- PREVENTION



**BROTTS-
FÖREBYGGANDE**

VÅLDS- PREVENTION



VÅLDS- PREVENTION



HEDERS
-VÅLD

4



VÅLDS- PREVENTION

VÅLD I
NÄRA
RELATIONER

5



VÅLDS- PREVENTION



JÄM-
STÄLLDHEIT

6



VÅLDS- PREVENTION

FÖRÄLDRA-
SKAPSSTÖ
D



7

VÅLDS- PREVENTION



VÅLDS- PREVENTION



9

VÅLDS-
BEJAKAND
E
EXTREMISM

VÅLDS- PREVENTION

ANDTS



Våldsbejakande
extremism



Brotts-
förebyggande

Psykisk
hälsa



Trygghet

Föräldrastöd



Hedersvåld

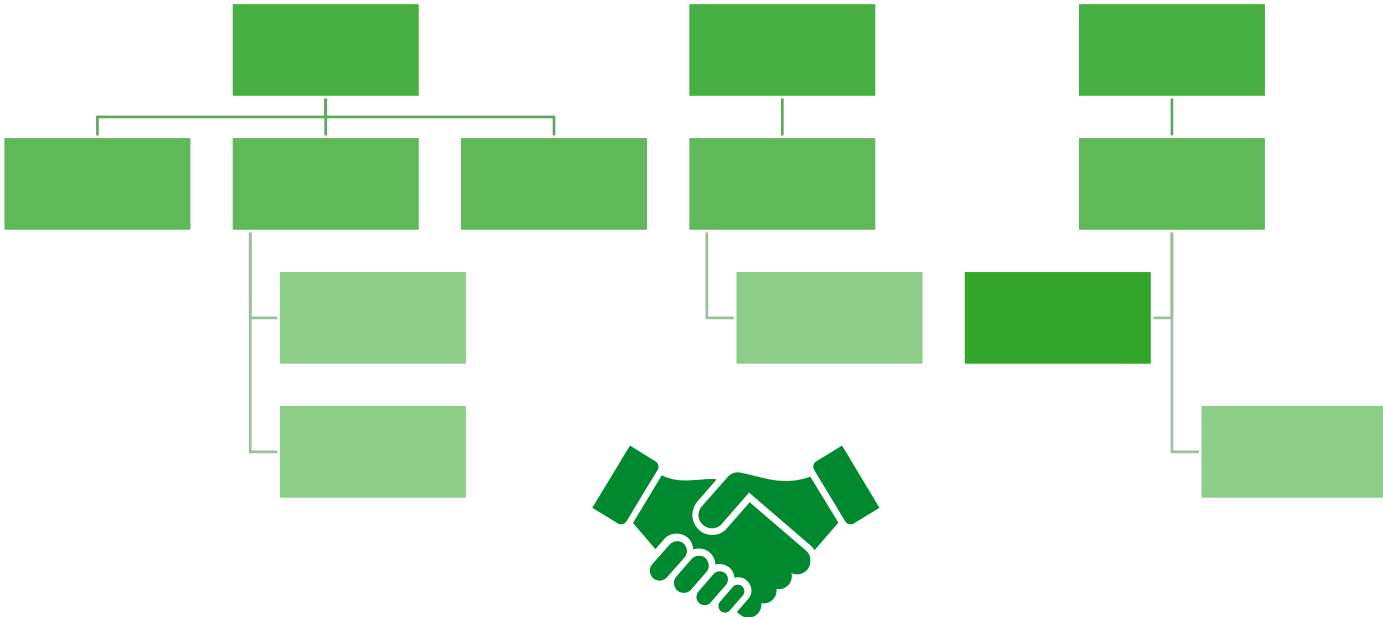
Jämställdhet



Våld i nära
relationer

ALLT HÖR
IHOP

DET ÄR VIKTIGT ATT HA EN ORGANISATION OCH INFRASTRUKTUR SOM STRÄCKER SIG ÖVER FÖRVALTNINGSGRÄNSERNA



Förvaltningsövergripande
överenskommelse
SAMBU

SYFTE

SAMBU består av tre samarbetsförvaltningar; socialförvaltningen, utbildningsförvaltningen, och kultur-, demokrati- och fritidsförvaltningen.

De tre förvaltningarna möter samma barn och unga i sina respektive verksamheter.

Genom en effektiv samordning kan personal i alla tre förvaltningar uppleva en tydligare styrning och ett starkare stöd i sitt arbete.

Förvaltningsövergripande
överenskommelse
SAMBU

VISION

SAMBU:s vision är att Järfällas barn och unga ska ha en trygg uppväxt fri från våld.

Barn och unga som riskerar att fara illa ska få tidigt stöd och skydd i samhället utifrån en helhetssyn.

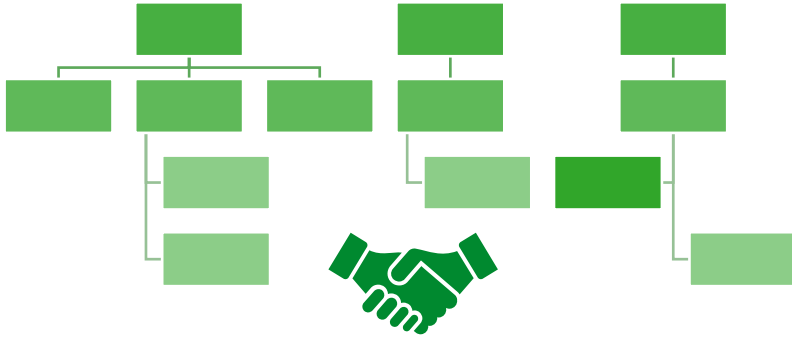
Förvaltningsövergripande överenskommelse SAMBU

UPPDRAG

SAMBU:s uppdrag är att samordna och utveckla det våldspreventiva arbetet för barn och unga i Järfälla kommun. SAMBU arbetar för att barn och unga i Järfälla ska mötas av personal som har kunskap att upptäcka, samt handlingskraft att bemöta och motverka, alla former av våld.

Alla verksamheter inom SAMBU arbetar systematiskt för att främja barns och ungas trygghet, tillhörighet och inre motståndskraft.

För att lyckas krävs ett systematiskt arbete inom den sociala preventionens alla områden, att arbetet genomsyras av ett barnrättsperspektiv, samt en bred definition av våld som innefattar allt ifrån kränkningar till grovt och dödligt våld.

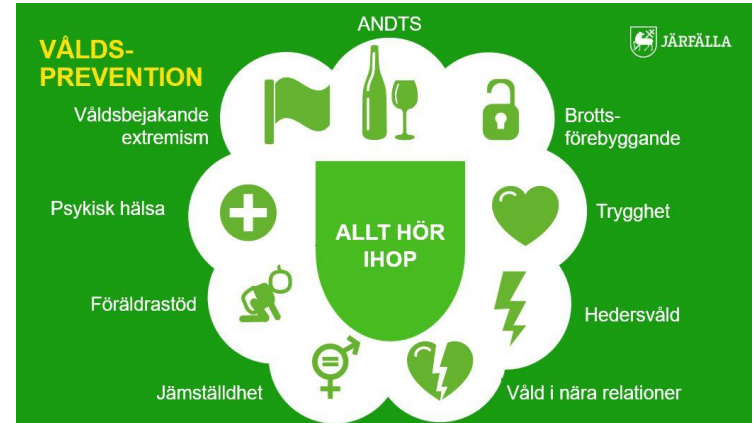


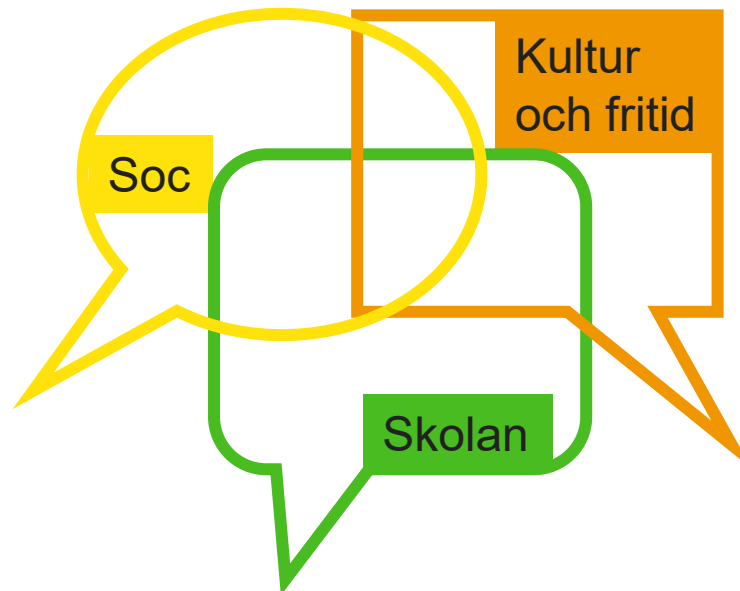
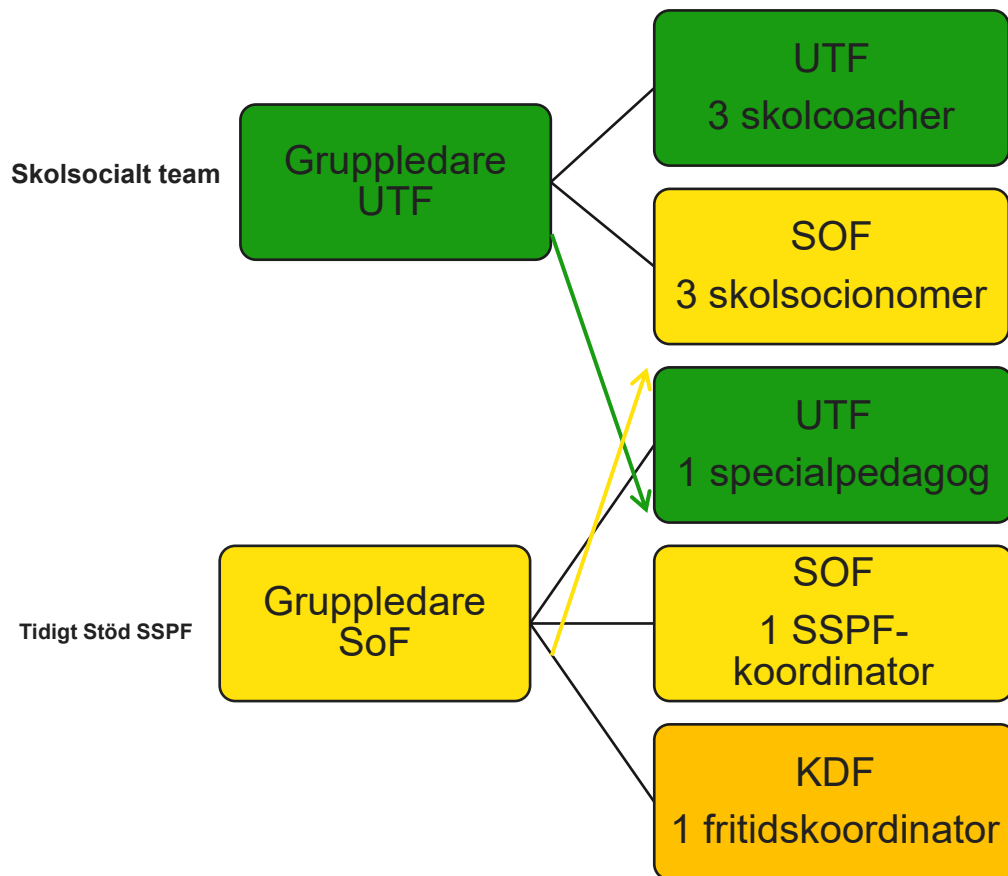
Skolsociala
teamet

Tidigt Stöd
SSPF

Tåget

Liten och
trygg





SKOLSOCIALT TEAM



Mål

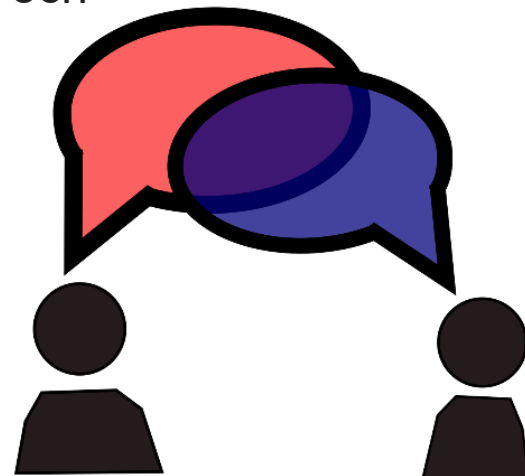
- I varje ärende bidra till **ökad närvaro** för elever som har en upprepad eller längre frånvaro i grundskolans undervisning
- På längre sikt bidra till att målgruppen uppnår minst **gymnasiebehörighet**
- Teamets kapacitet ska omfatta cirka 50 elevärenden per år (undantaget uppstartsåret)

Målgrupp

- Elever i kommunala grundskolor, folkbokförda i Järfälla kommun
- Huvudmålgrupp åk 1 – åk 9
- 20% - 100% frånvaro (majoriteten av ärendena frånvaro över 50 - 100%)

JÄRFÄLLAMODELLEN FÖR SKOLSOCIALT TEAM

- Ett samlokaliserat och tvärprofessionellt centralt team
- Förvaltningarna sammansmälter inte, utan fortsätter jobba i sina egna uppdrag
- Arbetssätt: koordinerat stöd till elev, föräldrar och skola – samtidigt!
- Fördjupad kartläggning, hembesök, täta uppföljningsmöten och samverkansmöten är centrala strategier
- Verktygslåda som tar vid där skolornas tar slut
- Ett ärende pågår ofta under en termin + en övergång



Utbildningsförvaltningens medarbetare

Gruppledare, 50%

Socionom med skolbakgrund, 100%

Psykolog med skolbakgrund, 100%

Specialpedagog med skolbakgrund,
100%

Speciallärare, 100% (nyrekrytering VT
2026)

Socialförvaltningens medarbetare

Gruppledare, 50%

Skolsocionom, 100%

Skolsocionom, 100%

Skolsocionom, 100% (nyrekrytering
VT 2026)

Skolsocionom, 100% (nyrekrytering
VT 2026)

DET SKOLSOCIALA TEAMET ARBETAR PÅ OLIKA NIVÅER

Förebyggande insats, t.ex. utbildning för skolpersonal eller föräldragrupp

Insatser till endast skolan (handledning)

Insatser till skola, familj och elev (koordinerat stöd)

Insats med familjebehandlare (SST +)

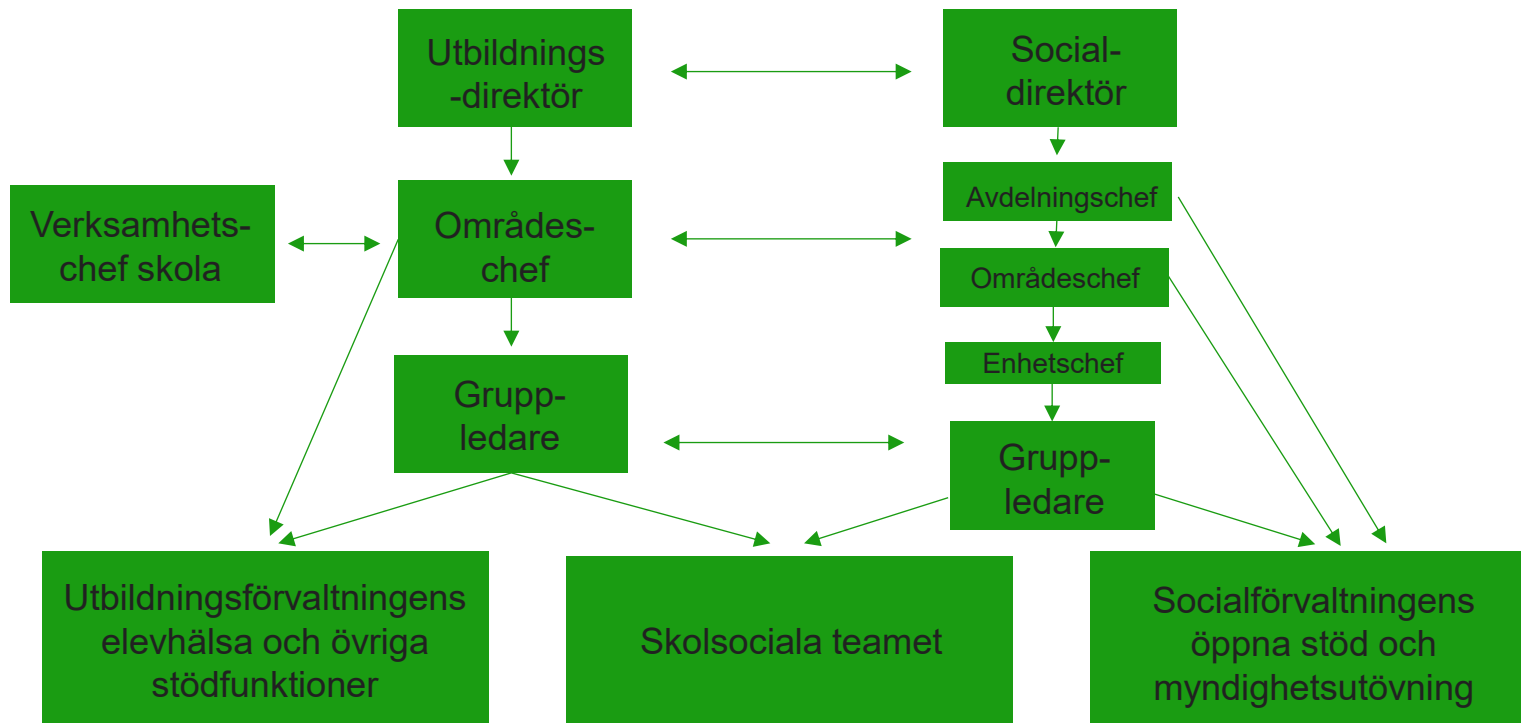
Skolcoach (utbildningsförvaltningen)

- Leder arbetet med fördjupad kartläggning
- Bedömer behov av insatser
- Hjälpa skolan att utforma stödinsatser
- Handledning och utbildning till skolpersonal
- Samordna insatser och leda möten
- Stöd till skolan att
- Leder arbetet med uppföljning och utvärdering

Skolsocionom (socialförvaltningen)

- Gör återkommande hembesök
- Bollplank och stöd till föräldrar
- Samtalsstöd och motivationsarbete för elev
- Följa med till skolan under begränsad tid
- Rutiner och veckoplanering
- Arbeta för att bryta isolering och utvidgat socialt nätverk på fritiden
- Länk till socialtjänstens övriga insatser

SAMVERKANSORGANISATION



- **Fördjupad kartläggning är en avgörande framgångsfaktor.** Det skolsociala teamet tar stort ansvar för att processleda kartläggningsarbetet.
- **Samordningsrollen leder arbetet framåt.** Det skolsociala teamet samordnar och följer upp stöd från olika aktörer och leder samordningsmöten.
- **Stöd i övergångar.** Skolsociala teamet kan följa med eleven till nästa skola för att säkra kontinuitet och trygghet för elev och familj.
- **Samarbetsstrukturer inom kommunen.** Teamet arbetar för att ha ett brett professionellt nätverk inom kommunen och säkerställer att rätt aktör involveras.
- **Fler verktyg att ta till.** Skolsociala teamet underlättar skolbyte eller byte till resursskola, när detta är nödvändigt, samt har möjlighet att delta i bedömning av om eleven ska beviljas distansundervisning.

UPPSTARTSÅRET 2024/2025 - RESULTAT



- 16 av 22 elever (73 %) uppvisade en positiv närvaroutveckling, med en genomsnittlig närvaroökning på 32 %.
- 7 av 9 elever med frånvaro mellan 75% - 100% vid insatsens start uppvisade en positiv närvaroutveckling inom ett år.
- Effekter har i många fall uppnåtts inom sex månader, men elever med mycket hög startfrånvaro kräver ofta längre och mer uthålliga insatser, ibland under upp emot 12 månader eller längre.

Skolsociala teamet blev som en högkvalitativ fortbildning för oss på skolan.

Det skolsociala teamet har verkligen bidragit till att kartlägga vad som orsakar frånvaron i skolan, i hemmet och hos individen, vi saknade sådan dokumentation.

CITAT FRÅN FÖRÄLDER

Är mycket nöjd med de insatser och samarbete som på kort tid gjort det möjligt till gymnasiebetyg samt vidare planering för framtiden.

Det var svårt för skolan i början att hitta rätt anpassningar, det har blivit bättre efter att SST kommit in. Nu testas nya saker hela tiden och allt flyter på.

I början ville jag inte vara i närheten av skolan, men när vi tränade i små steg blev jag mer van. Nu går jag till skolan en dag i veckan och får betyg i flera ämnen.

Jag fick prata om jobbiga saker med dig och kunde sova bättre efter samtalen.

UNG PÅ VÄG



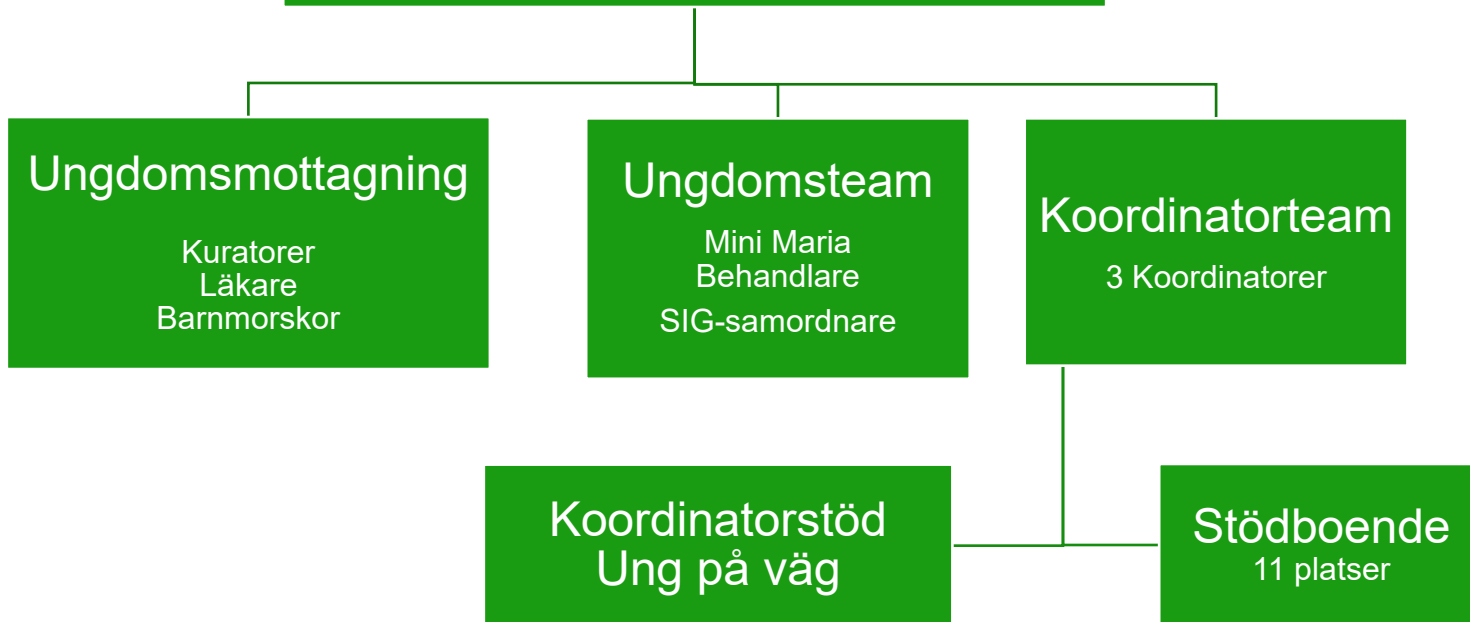
Koordinatorstöd Ung på väg

Koordinator Alf Thorsell

Alf.Thorsell@jarfalla.se



Ungdomsstödsenheten



VART VAR VI?

Ungdom har behov av
stöd men kan bo
hemma.

Ungdom ska snart
flytta från sitt
familjehem/stödboende
men några stödbehov
kvarstår

Ungdom har behov
av koordinerat stöd
för att komma vidare.

Identifierat
behov

Tillgodose
behov

Koordinatorstöd
UNG PÅ VÄG

”Med så lite resurser som möjligt, ger vi så mycket stöd till självständighet som möjligt, till så många som möjligt, genom att möta den målgrupp som med några få, konkreta insatser, kan komma vidare mot vuxenlivet”

Målgrupp

Ungdomar folkbokförda i Järfälla kommun

16- 25 år

Behov av koordinerat stöd för att nå ökad självständighet

Mål

Bidra till **ökad självständighet** med 2-3 konkreta mål

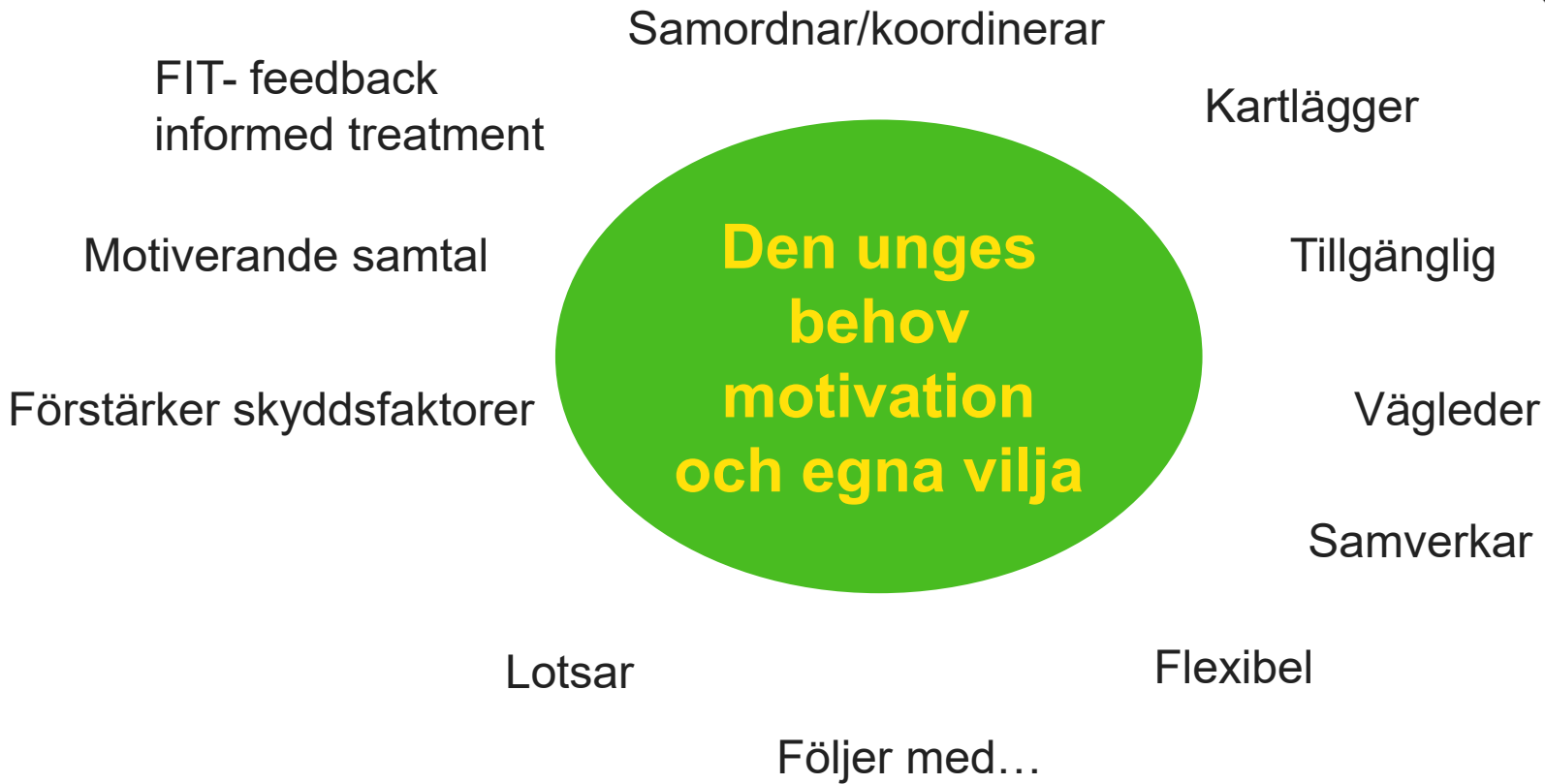
På sikt bidra till **minskat behov eller stöd** från samhällets insatser

Insats

Individuellt och samordnat stöd till unga som behöver hjälp att hitta riktning struktur och rätt insatser för att komma vidare mot sysselsättning arbete/ studier eller ökad självständighet.

Insats utan behovsprövning: 10 träffar

HUR ARBETAR VI?



FÖLJER MED...



Skatteverket	Arbetsförmedlingen	Budget- och skuldrådgivning	Bostadsförmedlingen
Migrationsverket	Försäkringskassan	Socialtjänst	Hyresvärd
Polismyndigheten	MGT-Myndighetsgemensamt team	Ekonomiskt bistånd	Bank
Transportstyrelsen		LSS	Arbetsgivare
Kronofogden	Vårdcentral	Dagligsysselsättning	
KAA- Kommunala aktivitetsansvaret	Psykiatri	Boendestödjare	Maskrosbarn
Studie- och yrkesvägledare	Habiliteringen		Brottsofferfonder
Gymnasium/Komvux	Folktandvården	Ungdomsmottagningen	1825
Universitet/Högskola	Tingsrätten	Origo	
CSN	Kronofogden	Mika mottagningen	
	A-kassa		

VAD ÄR KOORDINATORSTÖD UNG PÅ VÄG

Kerstin: 19 år

Bor hemma

**Avbruten skolgång, saknar
gymnasieexamen
Ingår i KAA**

**ADHD
Autism**

Mål:

- Självförsörjande
- Sysselsättning

Erik: 20 år

**Tidigare bott i stödboende
Ska flytta till eget boende**

**ADHD
Depression**

Mål:

- Etablera nya vårdkontakter -
övergång
- Första tiden i egna boendet
- Behålla sitt arbete

VAD HAR HÄNT?

Sedan start totalt:

23 unga utan behovsprövning

17 unga med behovsprövning

Sedan start har vi totalt haft 40 ärenden

HUR GÅR VI VIDARE?



