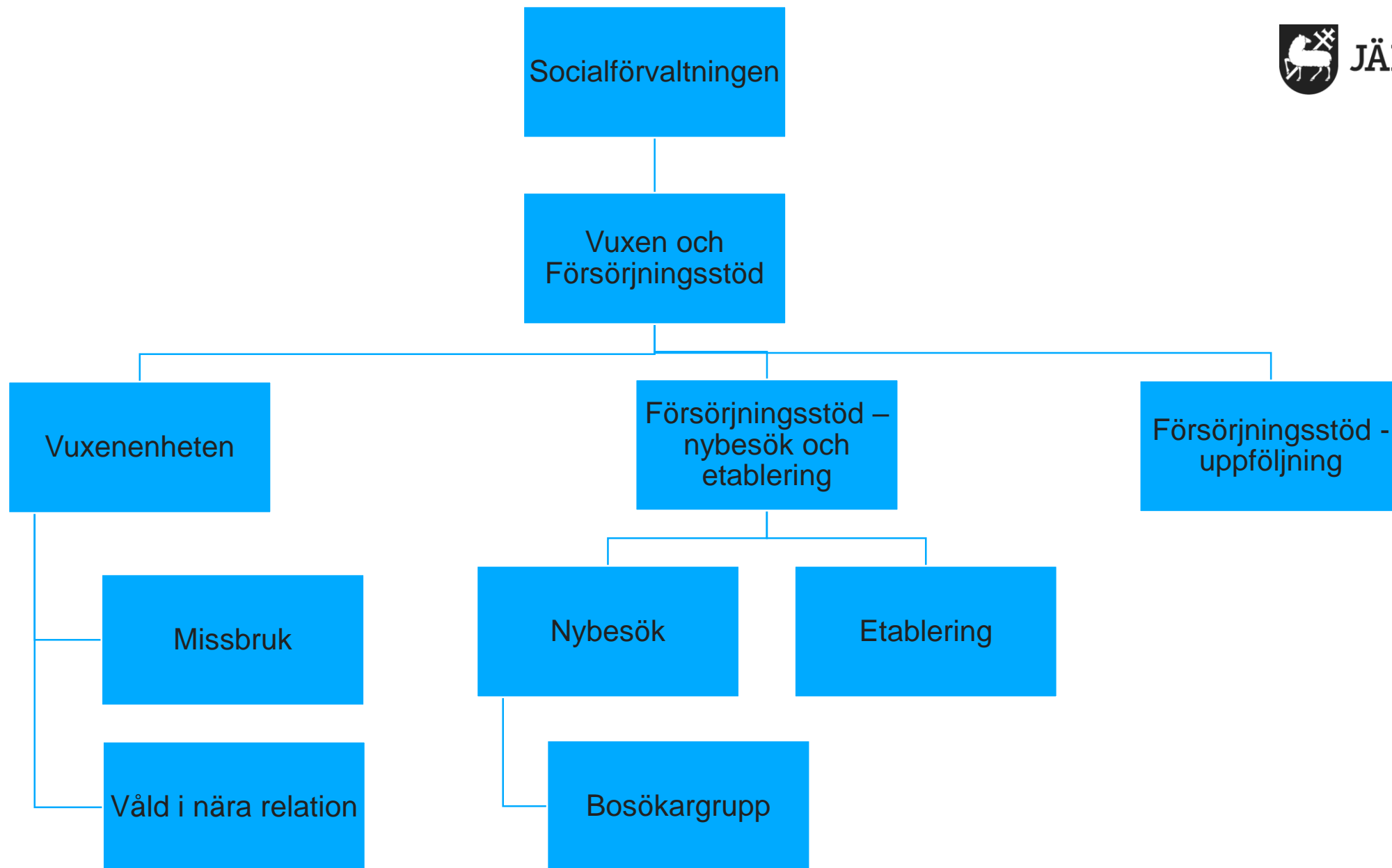


JÄRFÄLLA KOMMUNS ARBETE MOT HEMLÖSHET

Roger Andersson, gruppledare, Etablering

Ingela Nordebo, socialsekreterare, Nybesök



- Information om boende, vid nybesök
- Brev från hyresvärd om hyresskuld och/eller vräkning
 - Kontakt tas med berörda parter
 - Vad kan göras för att rädda boendet?
 - Vad görs när det inte finns möjlighet?
- Akuta lösningar/remisser

- Järfälla kommuns mottagning enligt bosättningslagen.
 - Kvotflyktingar från Migrationsverket – bostadsrätter 1-4 år
 - ”Abos” från Migrationsverkets anläggningsboende – Majorskan
 - ”Ebos” – eget boende, flyttar själv in i kommunen
 - Familjeåterföreningar
- Remiss till bosökargruppen
- Remiss om socialt kontrakt

- Förebyggande arbete avseende boendefrågan i löpande ärenden
 - Remiss om socialt kontrakt
 - Remiss till bosökargruppen
 - Akuta lösningar

- 3 socialassistenter och 1 gruppledare (ligger under Nybesöksgruppen)
- Uppdrag via remiss från socialsekreterare
 - från Vuxenenheten
 - från Nybesök
 - från Etablering
 - från Uppföljning
- Ger information om:
 - hur man söker bostäder,
 - hur man ställer sig i bostadsköer i Sverige
 - erbjuder anpassat stöd i bosökandet utifrån förmåga
- Har etablerat kontakt med hyresvärdar i Sverige

STATISTIK, BOSÖKARGRUPPEN 2019 OCH 2020

