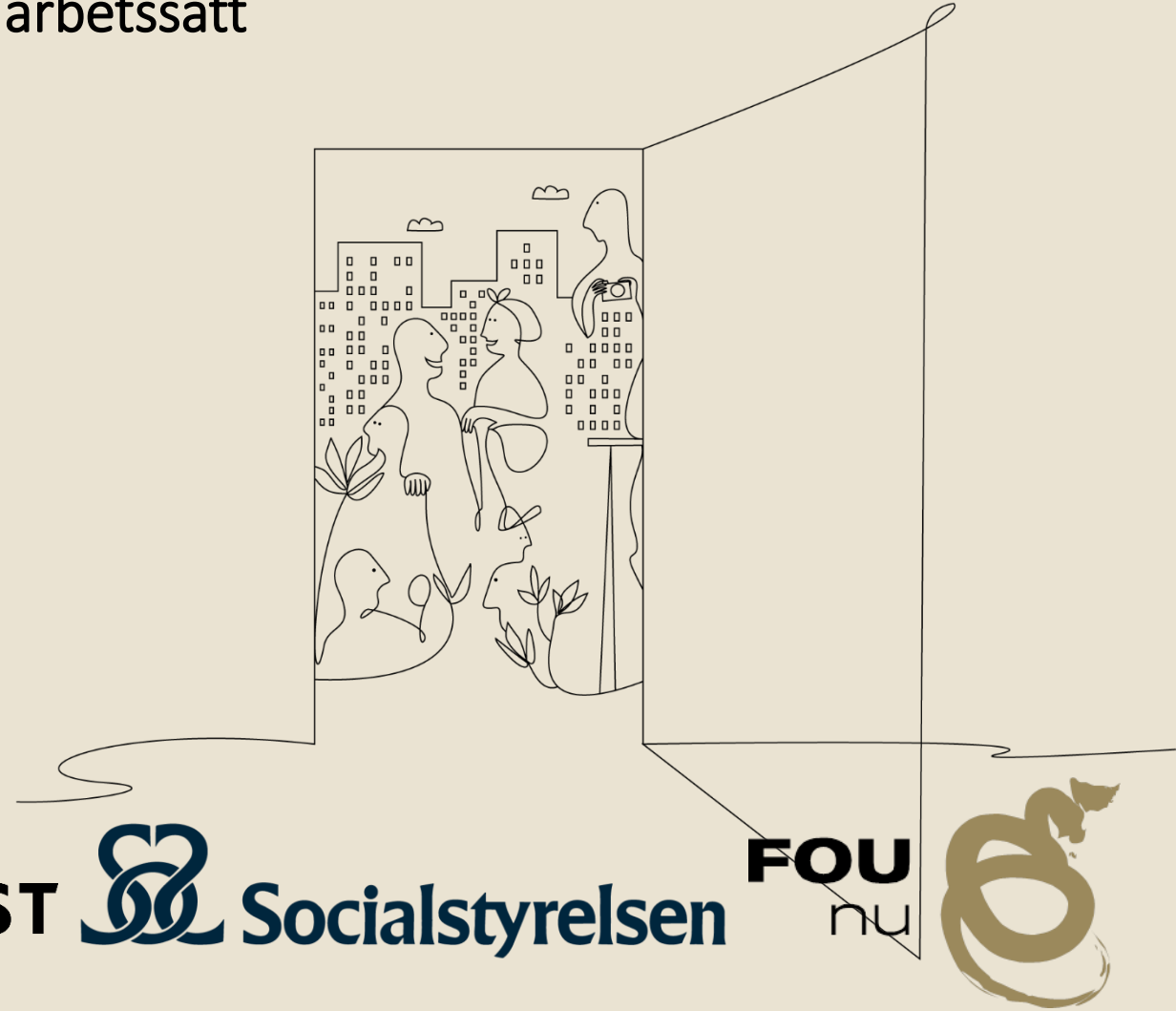


Lovande arbetssätt

- en modell för beskrivning och utveckling av arbetssätt och metoder i socialt arbete

Anna Gärdegård FoU Nordväst
Christofer Lindgren FoU Nordost
Johan Glad Socialstyrelsen
Elisabeth Lauritzen FOU nu



TACK till pilotverksamheterna!

**Riktade
föräldrastödsgrupper**
för unga i risk för
kriminalitet
(Upplands Väsby)

**Öppenvårdsinsatser
familjebehandling**
(Intensivteamet,
Sundbyberg)

**Råd och stöd (ROS) i
samverkan med
skolan**
öppenvårdsenheten
(Ekerö)

**Förebyggande
skolprogram
våldsprevention**
(Duva, Järfälla)

**Utbildning
förskolepersonal
våldsprevention**
(Sigtuna)

Familjerummet
(Sollentuna)

**Friskvård inom
socialpsykiatri/
beroende** (Sollentuna)

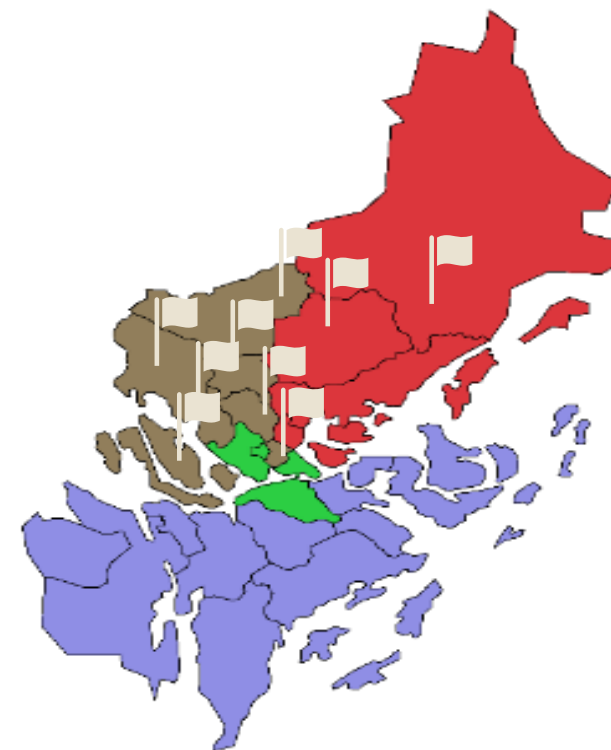
**Intensivutredningar för
ungdomar i
kombination med
nätverksarbete** (Solna)

**Anhörigstöd vid
demenssjukdom,**
(Norrtälje)

**Familjerätten,
Dialog utan dom.**
(Upplands Väsby,
Sollentuna,
Vallentuna)

**Tjänstehund/
terapihund**
(Upplands-Bro)

9 kommuner har deltagit i projektet med ett eller flera arbetssätt. De har provat att själva, eller med stöd av FoU el. SoS beskriva sitt arbetssätt med hjälp av "version 1.0" av guiden. Både *nya arbetssätt och pågående arbetssätt som man vill utveckla*



Vi har samlat erfarenheter genom inskick av material med skriftliga kommentarer, intervjuer och workshops

En modell från Danmark



 Socialstyrelsen

Håndbog i
lovene praksis

Vidensbaseret udvikling
af sociale indsatser

Viden til gavn

*Vad kännetecknar det
goda sociala arbetet?*

 Social- og
Boligstyrelsen

VIVÉ THE DANISH CENTER FOR
SOCIAL SCIENCE RESEARCH

För en kunskapsbaserad socialtjänst

EVIDENS



Socialtjänsten ska arbeta i enlighet med vetenskap och beprövad erfarenhet

Vad gör vi när det inte finns forskning? Alla insatser kommer inte heller kunna utvärderas vetenskapligt - Forskning kommer inte kunna ge alla svar

SOCIALA ARBETETS PRAKTIK



Finns många icke beskrivna och otestade arbetssätt

Finns goda skäl att tro att många av socialtjänstens insatser skapar nytta. Både praktiska erfarenheter såväl som teoretiska argument.

För en kunskapsbaserad socialtjänst

EVIDENS



SOCIALA ARBETETS PRAKTIK



LOVANDE ARBETSSÄTT

En modell för att beskriva och bedöma sociala insatser som saknar starkt forskningsstöd, men där både teoretiska argument och praktiska erfarenheter tyder på att de fungerar och ger goda resultat för brukare.

Bästa Tillgängliga Kunskap Gemensamt språk

Lovande arbetsätt – ett koncept på resa



2016



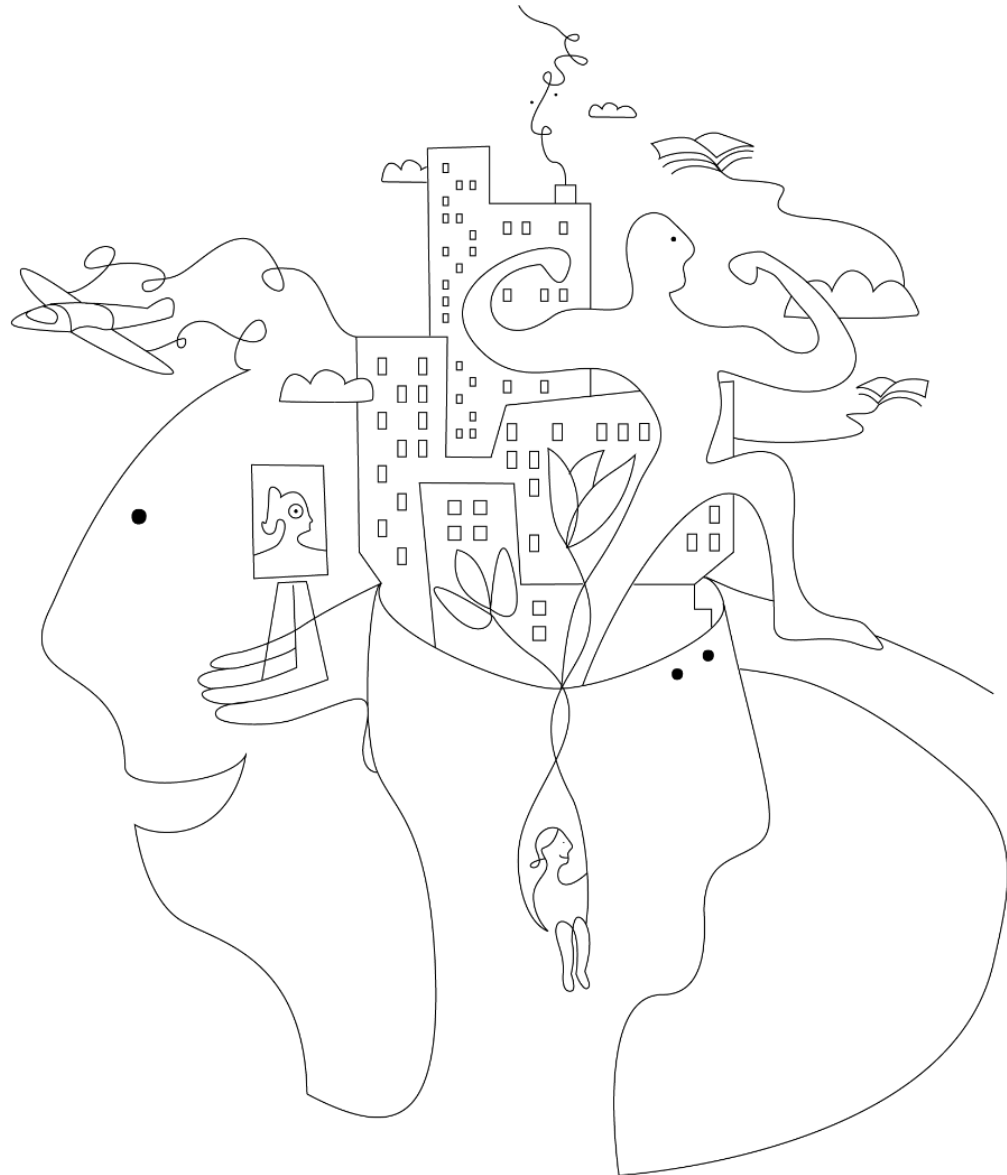
2020



2024

2026





Nyttor

- Gemensamt språk för att beskriva och granska arbetssätt
- Förenklar spridning & erfarenhetsutbyte
- Synliggör vad man gör och varför man gör det
- Stärker professionen
- Tillvaratar och utvecklar beprövad erfarenhet och lokal kunskap
- Möjliggör välgjorda beskrivningar som underlag för framtida forskningsstudier.

Beprövad erfarenhet enligt förarbetena till SoL:

”Kunskap som vuxit fram i verksamheten genom att kunskaper från profession och brukare har synliggjorts, värderats och systematiserats genom uppföljning, dokumentation, kritisk granskning och spridning”

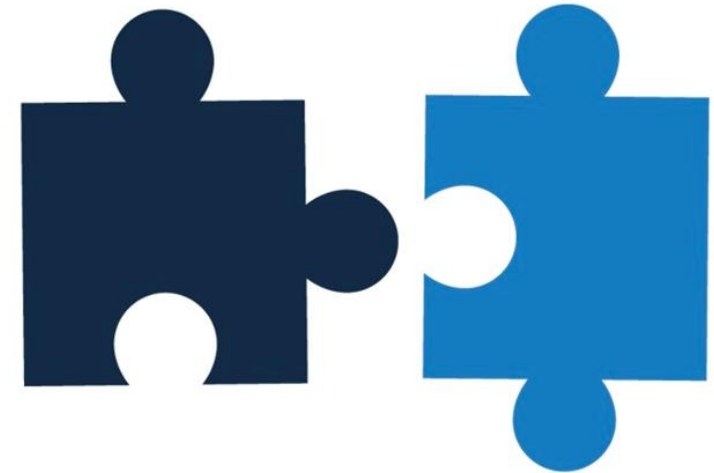


Beprövad erfarenhet & Lovande arbetssätt

En form av kunskap som *uppstår* när erfarenheter systematiseras, prövas och delas i och mellan verksamheter.

Lovande arbetssätt fungerar både som

- ett ramverk för att beskriva kunskapsinnehållet kring ett arbetssätt och
- ett utvecklingsstöd för att bygga upp, stärka och sprida beprövad erfarenhet.



Utvecklingen av modellen i Danmark

Fas 1 – Undersökande

- Harmoniera med andra standarder
- Relevans för kommuner
- Kunskapsförankra
- Syntes och validering

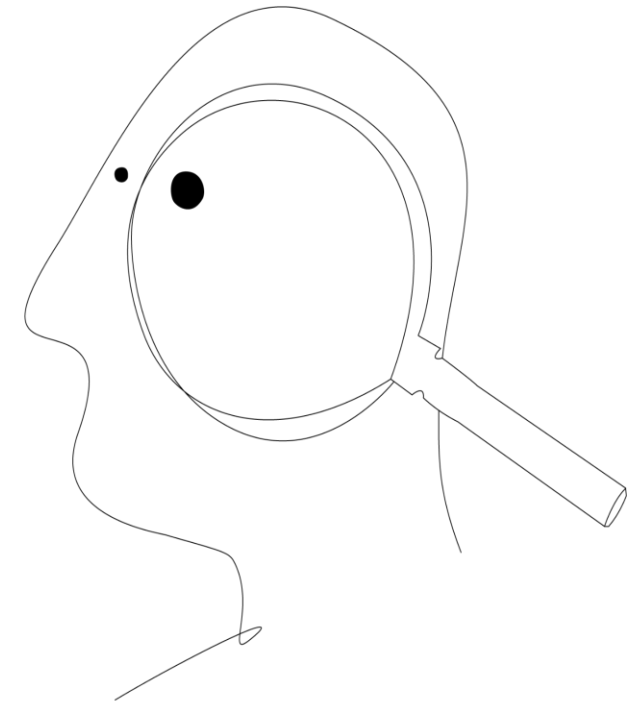
Fas 2 – Fokuserad

- Begränsa och strukturera
- Validering av praktiken
- Beskrivning av elementen

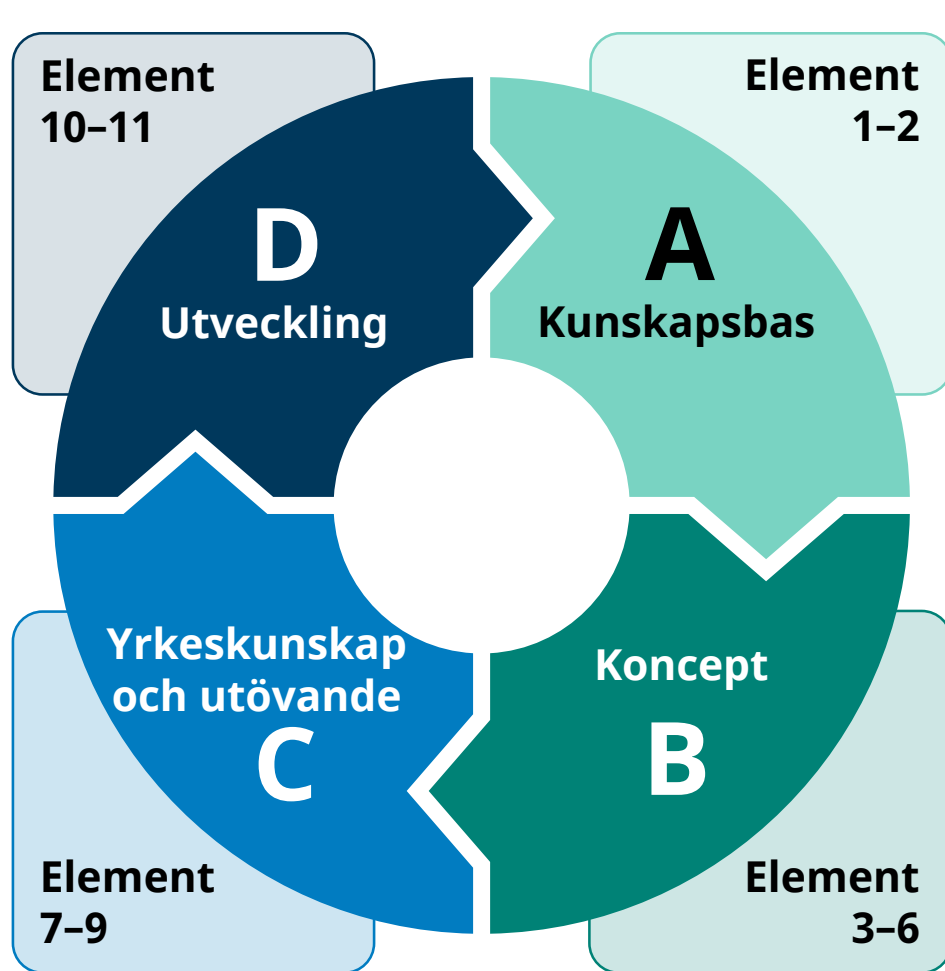
Vårt arbete 2025 & 2026

Anpassa modellen till svenska förhållanden och undersöka dess tillämpbarhet för att beskriva och vidareutveckla arbetssätt inom socialtjänstens verksamhet

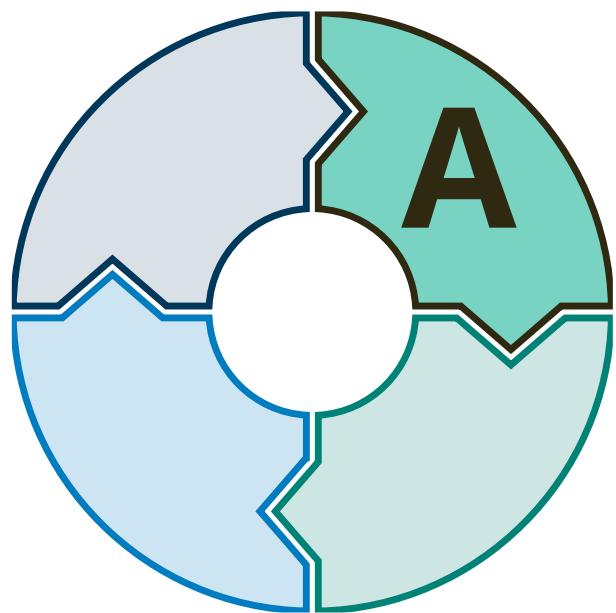
- Samlat erfarenheter av användning
- Användbarhet och begriplighet
 - Anpassat språk och termer
 - Konstruerat guide
- Lagt till och dragit ifrån
- Omfånget
 - Behövs alla 11 element?
 - Saknas något?
- Mest arbete med stödfrågorna



Modellen Lovande arbetssätt



- 1 Teori och kunskap
- 2 Positiv verkan
- 3 Beskrivning
- 4 Mål
- 5 Överförbarhet
- 6 Ekonomi
- 7 Professionell reflektion
- 8 Relationellt samarbete
- 9 Individuell anpassning och delaktighet
- 10 Uppföljning
- 11 Analys och förbättring



Kunskapsbas





Kunskapsbas

Vad finns det för etablerad kunskap som får oss att tro att den här sortens arbetssätt kan ha en positiv verkan?

1. Teori och kunskap

Arbetsättet är grundat i en eller flera väldefinierade teorier och på aktuell kunskap. Teorin säger något om hur och varför arbetssättet förväntas fungera för de brukare och behov som det används för.

Vilken teori eller metod? Varför, vilka mekanismer?

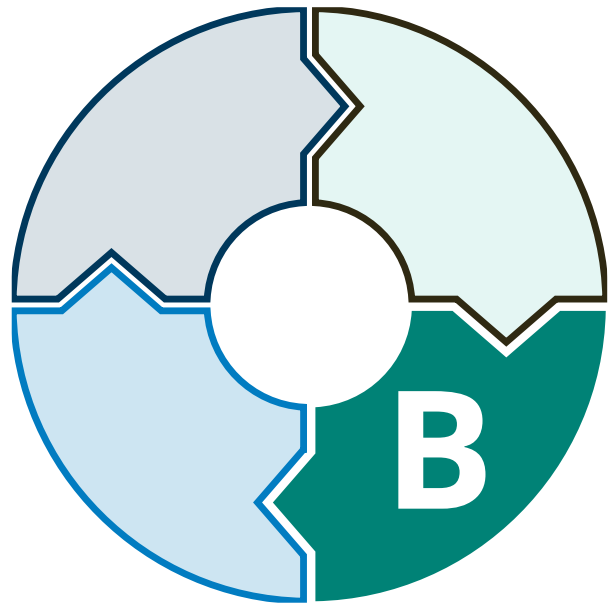
Stöds av experter? Var kommer arbetssättet ifrån?

2. Positiv verkan

Det finns studier eller tidigare dokumentation som tyder på att arbetssättet är verksamt

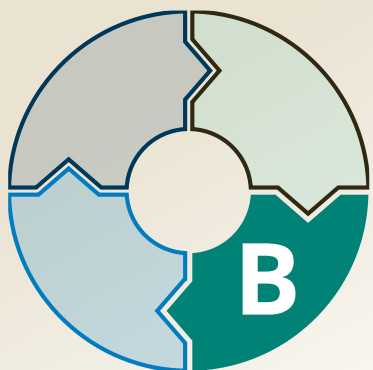
Vilken sorts källor? Vetenskaplig studie, utvärdering,
egen dokumenterad uppföljning...

Indirekt stöd? Studier av liknande arbetssätt



Konzept





Koncept

Hur är arbetssättet utformat och uppbyggt?

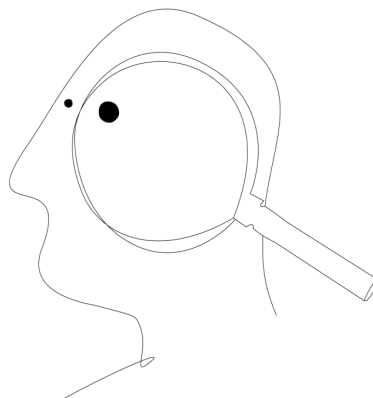
3. Beskrivning

Arbetssättet är så tydligt beskrivet att andra yrkesverksamma kan förstå och utföra det baserat på beskrivningen

Vad görs i arbetssättet?

För vilken målgrupp?

Varför görs det – syfte?



4. Mål

Det finns tydliga och relevanta mål som visar på önskade resultat för målgruppen, och har en klar koppling till deras behov och önskemål

Vad ska brukarna få ut?

Är målen nedskrivna?

Går målen att följa upp?

Har de stämts av med brukarna?

5. Överförbarhet

Arbetssättet är möjligt att sprida och användas av andra verksamheter med liknande brukare

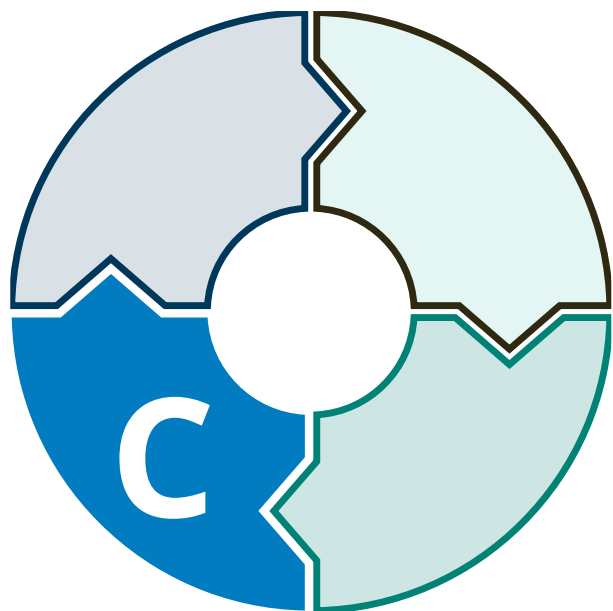
Vissa omständigheter som behöver finnas på plats?

6. Ekonomi

Det finns en rimlig balans mellan kostnader och resultat i arbetssättet

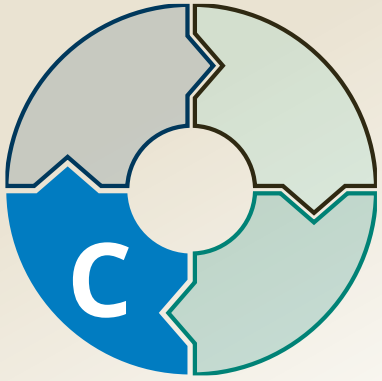
Kostnader, tid, resurser?

I relation till resultat?



Yrkeskunskap
& utövande





Yrkeskunskap & utövande

Vilka professionella förmågor och kompetenser är viktiga i utövandet av arbetet, och hur ser samspelet med och anpassningen till brukarna ut?

7. Professionell reflektion

Det finns ramar, utrymme och former för löpande gemensam yrkesmässig reflektion kring hur arbetet utförs

Finns systematisk kollegial reflektion?

Handledning eller motsvarande?

Tillgång till kompetensutveckling?

8. Relationellt samarbete

De som utför arbetet har de professionella kompetenser som behövs för att ingå i ett konstruktivt samspel med målgruppen, och med andra relevanta parter

Särskild yrkesbakgrund eller utbildning som behövs?

Samarbetet med andra yrkesgrupper & enheter inom organisationen?

Samarbete med andra huvudmän/aktörer?

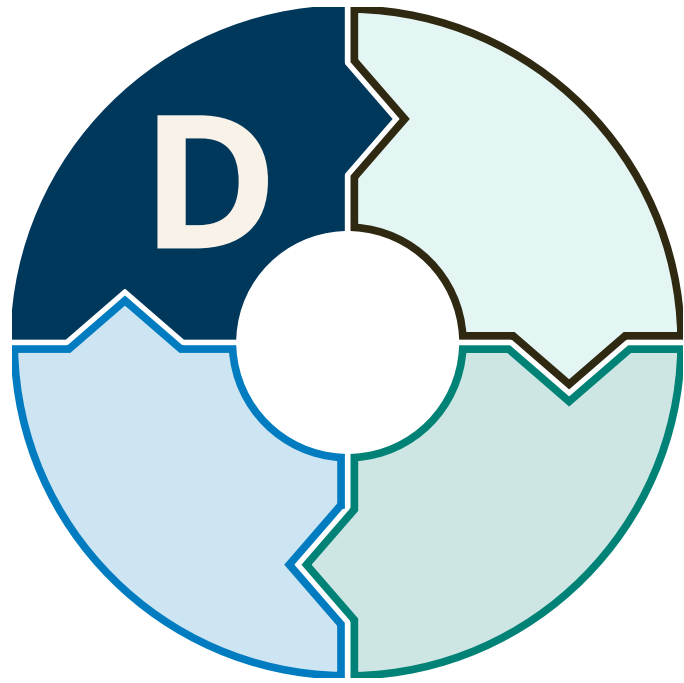
9. Individuell anpassning

Arbets sättet utgår från målgruppens specifika behov, resurser och problem. Planering av stöd tar hänsyn till den enskildes synsätt och livsomständigheter, och involverar brukaren eller närstående.

Hur avgörs om någon ingår i målgruppen?

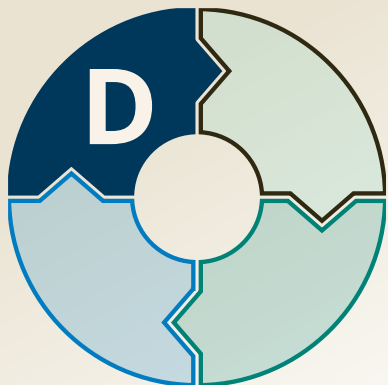
Anpassningar utifrån den enskildes behov och förutsättningar?

Löpande avstämning av upplevelse av stödet?



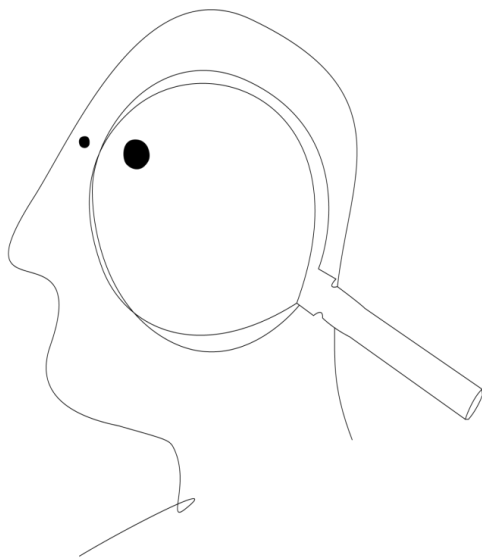
Utveckling





Utveckling

Hur görs en fortlöpande bedömning och justering av arbetssättet, så att det ger önskade resultat och/eller förbättras?



10. Uppföljning

Det finns en uppföljning av målgruppens utveckling i förhållande till de mål som arbetet ska bidra till att uppnå.

Mätning av brukarnas utveckling utifrån mål?

Rutiner för hur och hur ofta uppföljning görs?

Sammanställs mätningarna?

Dokumentation i rapport?

11. Analys och förbättring

Det finns en löpande och systematisk bearbetning och analys av information som samlats in, som underlag för beslut om anpassning och utveckling

Diskuteras resultat med medarbetarna, hur?

Diskuteras med representanter för brukare, andra samarbetspartners?

Rutiner för hur anpassning av arbetssättet går till?

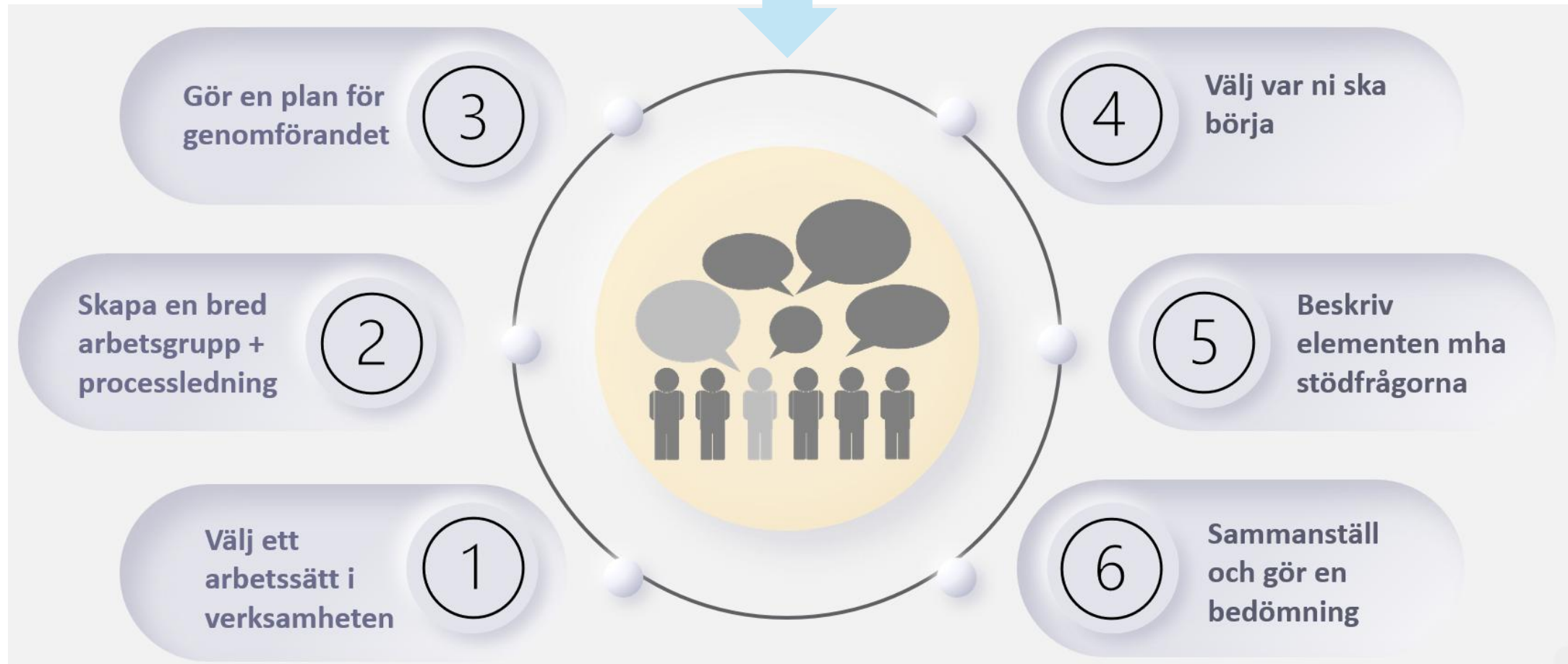
Hjälp för att komma igång – hur kan man arbeta med modellen?

Förberedelser



Att diskutera och komma fram till svar tillsammans är kärnan i arbetet med modellen.

Genomförande



Vår bedömning

- Möjliggör erfarenhetsutbyte och kollegial granskning
- Bidrar till kunskapsutveckling inom socialt arbete.
- Stärkt professionell kunskapsroll
- Från implementering till medskapande
- Praktisknära kunskapsutveckling som norm

Vår bedömning:
Efter att ha arbetat igenom guiden för *Lovande arbetsätt* gör vi här en samlad bedömning.

Kommun/organisation

Datum

Deltagare vid bedömningen:
Namn, funktion, organisation, intern/ extern

Kort beskrivning av arbetsättet och målgrupp:
(vad, för vilka, omfattning, med mera).

Summerande bedömning av arbetsättet utifrån elementen i Lovande arbetsätt, Se avsnittet Vår samlade beskrivning s.45:

Arbetsättet uppfyller kriterierna i Lovande arbetsätt **mycket bra**

Arbetsättet uppfyller **till största delen** kriterierna i Lovande arbetsätt

Arbetsättet **behöver utvecklas** i flera delar innan det kan bedömas som "lovande".

Motivera er bedömning

Förslag till utvecklingsområden för att förstärka det lovande arbetsättet

Ansvarig för bedömningen

Här kan du nu ladda ner guiden

<https://socialstyrelsen.se/publikationer/lovande-arbetsatt---en-modell-for-beskrivning-och-utveckling-av-arbetsatt-och-metoder-i-socialt-arbete-2026-5-10232/>





Här kan ni läsa mer om Lovande arbetssätt

<https://sbst.dk/udgivelser/2016/kort-og-klart-lovende-praksis-paa-det-specialiserede-socialomraade>

[Tidiga insatser för nyanlända barn, unga och föräldrar i Norden – evidens och lovande arbetssätt | NVC](#)

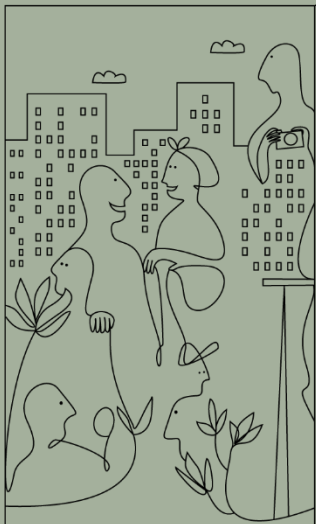
<https://www.fou-nordvast.se/publikationer/socialt-arbete-ovrigt/att-forebygga-rekrytering-till-kriminella-natverk-och-att-utarbeta-stod-till-avhoppare/>

<https://catalog.lansstyrelsen.se/store/39/resource/551>



Tack!

FoU_NORDVÄST
STOCKHOLMS LÄN



FoU Nordväst online:



www.fou-nordvast.se



Prenumerera på nyhetsbrev



founordväst



founordvast



founordvast