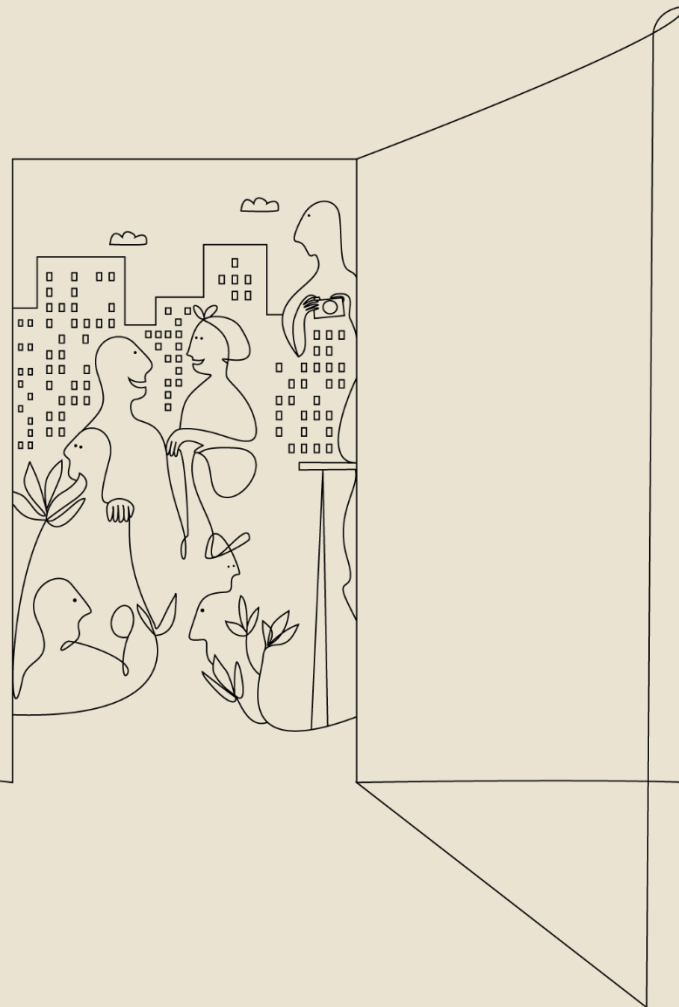


# Verksamhetsberättelse 2023, Verksamhetsplan 2024

- Konceptualisering och utveckling av FoU i *överensstämmelse med kommunernas behov och samhällsförändringar i tiden*
- VB 2023 + VP 2024
- Förslag på prioriteringar 2024
- Personal
- Budget

Anna Gärdegård  
Chef FoU Nordväst  
1 mars, 2024



# FoU Nordvästs övergripande mål

---

Syftet med verksamheten är att stödja nordvästkommunerna i arbetet med att utveckla en kunskapsbaserad socialtjänst och en god kvalitet inom kommunernas individ- och familjeomsorg (Avtal 2018-2023).

# Uppdraget – enligt avtalet

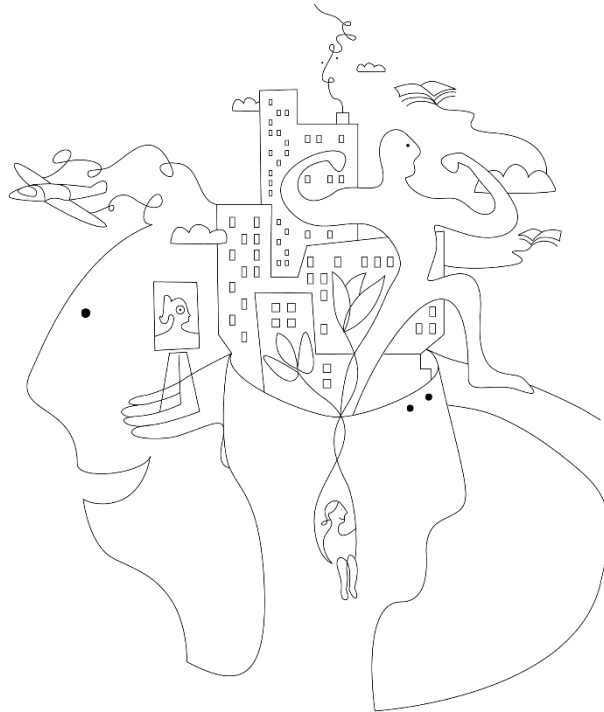
(2018-2023)

- vara ett stöd i kommunernas arbete med att **utveckla professionen** utifrån forskning, brukarnas erfarenheter och den erfarenhetsbaserade praktiken;
- **erbjuda teoretisk kunskap** och med den som grund stödja kommunerna i arbetet med att **genomföra och utveckla systematisk uppföljning och utvärdering**;
- **bedriva omvärldsbevakning** genom att **synliggöra erfarenheter** samt **sprida goda exempel** och information om forskningsresultat inom det sociala arbetsfältet;
- **främja samverkan** med universitets- och högskoleinstitutioner, andra FoU-verksamheter och myndigheter samt med praktiken inom det sociala arbetsfältet.

FoUs uppdrag är att stödja  
kommunernas arbete att

**utveckla professionen**

genom att:



- Producera kunskap *i samverkan och dialog* med professionen
- Sprida kunskap – dela/begripliggöra tillhandahålla
- Stödja utveckling
- Främja samverkan

# FoUs uppdrag är att stödja kommunernas arbete att utveckla professionen genom att:

<b>Producera kunskap - <i>i samverkan och dialog</i></b> med kommunerna	<b>Sprida kunskap - dela/begripliggöra/ tillhandahålla</b>	<b>Stödja utveckling</b>	<b>Främja samverkan</b>
--	--	--------------------------	-------------------------

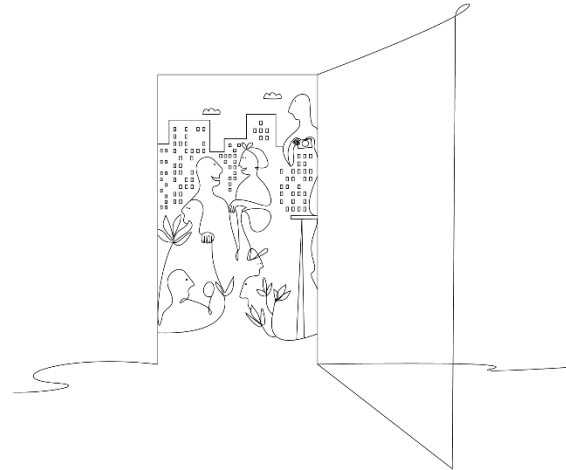
**Lätt tillgänglig. 1:a linjens FoU!**

<ul style="list-style-type: none"><li>• Utvecklingsinriktat arbete med stöd i forskning och teori</li><li>• Uppföljningar</li><li>• Studier</li><li>• Lovande Praktik</li></ul>	<ul style="list-style-type: none"><li>• Nätverk</li><li>• FoU Social Talks</li><li>• Seminarier, föreläsningar</li><li>• Sociala Medier</li><li>• Nyhetsbrev</li><li>• Omvärldsbevakning</li></ul>	<ul style="list-style-type: none"><li>• Bollplank</li><li>• Implementeringsstöd</li><li>• Behovsinventeringar</li><li>• Kartläggning</li><li>• Stöd till analys</li><li>• Specialister inom vissa områden</li></ul>	<ul style="list-style-type: none"><li>• Nätverk</li><li>• Förmedla praktikens behov till akademien</li><li>• Hjälpa akademien med rätt kontakter till praktik</li></ul>
---	--	---	---

# Första linjens FoU

## UoF

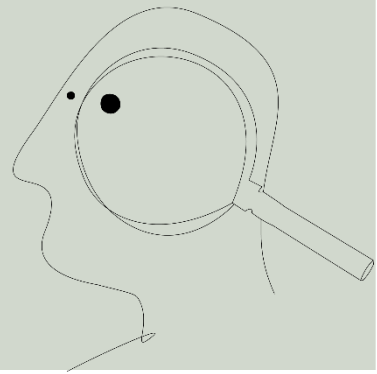
- Lätt tillgänglig
- Öppet erbjudande till alla ägarkommuner
- Dokumenteras på olika sätt beroende på uppdrag (kartläggningar, rapporter, PM, filmer, PPT, projektbeskrivningar /sammanfattning på hemsidan)



# Andra linjens FoU

## FoU

- Större fleråriga uppdrag, kräver beslut av styrgrupp
- Avtal (FoU chef + uppdragsgivare)
- Ofta extra finansiering
- Forskare oftast involverade
- Resulterar i FoU rapport eller artiklar



# Grundförutsättningen för allt...

## Medarbetare



## Samhällsförändringar, ny lagstiftning



## Chefer och medarbetare i Nordväst-kommuner



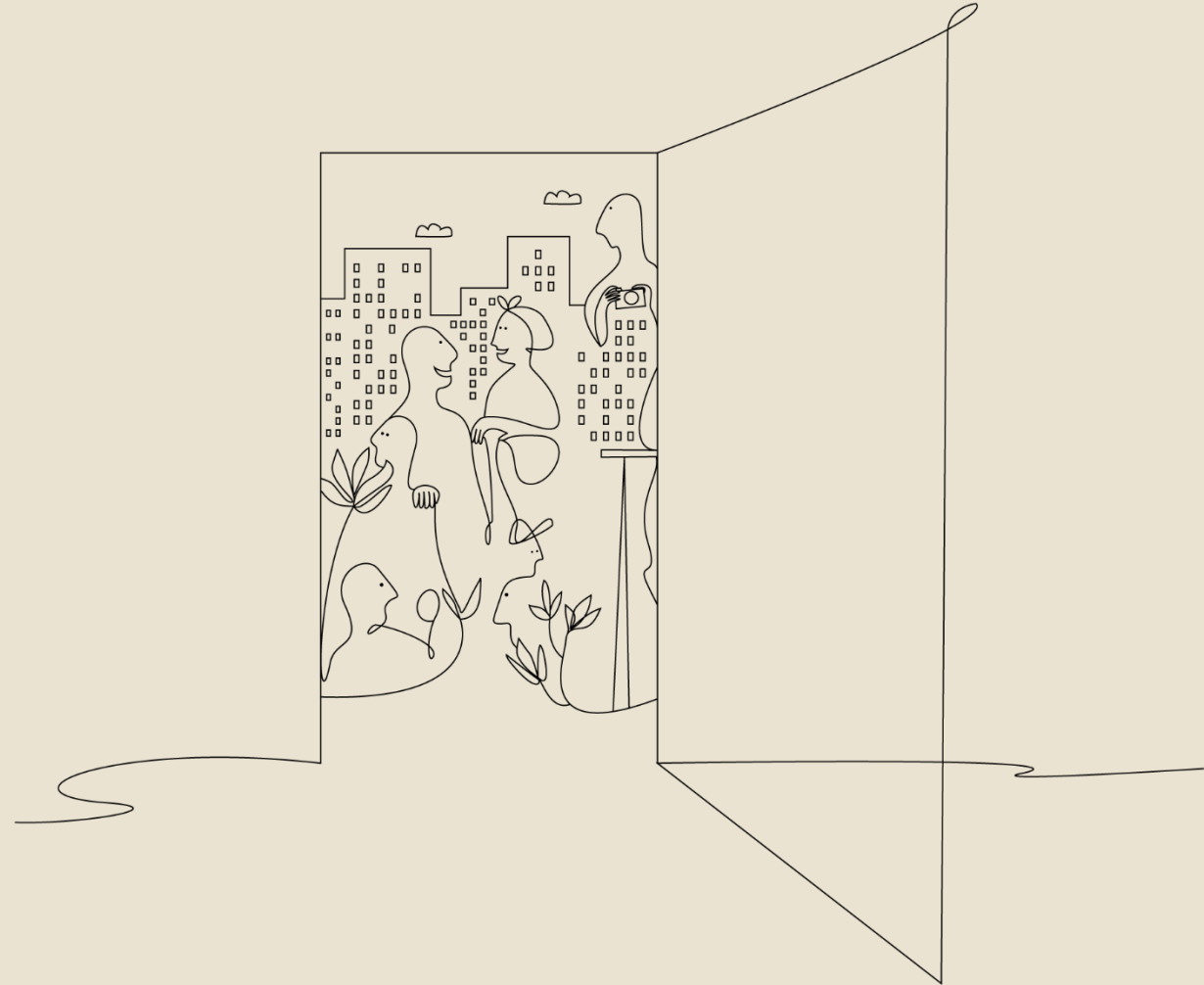
## Individer och familjer



# Verksamhetsberättelse 2023 & Verksamhetsplan 2024

Uppdelat på de fyra ”pelarna”

- Producera kunskap
- Sprida kunskap
- Stödja utveckling
- Främja samverkan





Producera kunskap VB23

Publicerade rapporter/artiklar  
och pågående uppdrag



Att förebygga rekrytering till kriminella nätverk och att utarbeta stöd till avhoppare – en projektsammanfattning för kunskaps och verksamhetsutveckling

Ett kunskapsbaserat och systematiskt arbete för att främja skolnärvaro (UPH/Storsthlm) \*

Uppföljning av Hembesöksprogrammet i Järfälla (utökas God och nära vård/Storsthlm) \*

Kartläggning av socialtjänstens arbete mot hedersrelaterat våld och förtryck i Järfälla och Sollentuna kommun

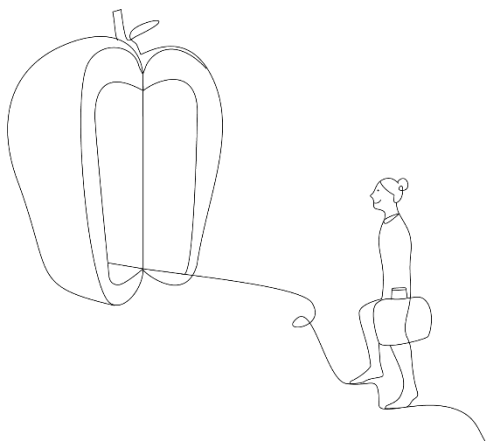
Barnets färd \*

Nytta med evidens (2019-2022) - Implementation Research and Practice.

*The adaptation and fidelity tool to support social service practitioners in balancing fidelity and adaptations: Longitudinal, mixed-method evaluation study.*

Producera kunskap  
VP24

Publicerade och  
planerade  
rapporter/artiklar



Familjerättsbyrån *rapport  
framflyttad till 2024*

Insatser för personer som  
utövat våld i nära relation –  
en kartläggning i Stockholms  
län (Länsstyrelsen, Storsthlm),  
rapport feb 2024 \*

Att upptäcka och förebygga  
hedersrelaterat våld och  
förtryck i förskolan, rapport  
januari 2024 \*

Nytta med evidens (2019-2022)  
- *Through the lens of learning  
organization theory: Strategies  
used when introducing new  
work methods as described by  
practitioners and leaders in  
social services; Nordic Social  
Work Research kommande \**

## Avhoppare & förebygga rekrytering till kriminella nätverk;

FoU Socialt talks feb, kick-out seminarium mars, Socialtjänstpodden och TV4 Nyhetsmorgon april, reportage i lokal och nationell media, Sollentuna workshop oktober, Socionomdagarna, SKR webinarium, Kriminalvården november

- **FoU Välfärd**, okt
- **KNUT** och FoU Nordvästs konf om ek bistånd och kommunala arbetsmarknadsinsatser, okt, digitalt
- **Heder förskola/Järfälla**; Umeå MFOF, nov
- **Främja skolnärvaro**, UPH konferens - FoU Social Talks, nov

- **Hembesöksprogram**; seminarium feb
- **Socialtjänstdagen** i Nordväst; fokus vuxna, 4 maj
- **Främja skolnärvaro**; UPH konferens juni
- **FoU frukost**; Våldsbejakande extremism m SÄPO sept

- **FoU frukost**; Att förebygga hedersrelaterat våld och förtryck i förskolan, nov
- **Barnets färd**; hybridseminarium, nov
- **Lovande praktik** / beprövad erfarenhet, FoU Välfärd och Socialstyrelsen, dec
- Alla nätverk

# Sprida kunskap

## VB 2023



## FoU Social talks hybridseminarium

**86 %**

**Förebygga nyrekrytering**  
(Ja 45 % & 41 % delvis)

Är det troligt att deltagandet i seminariet kommer att

**påverka ditt arbete** framöver?

**73 %**

**ifous konferens om skolnärvaro**  
(Ja 14 % & 60 % delvis)

1

Vilket betyg ger du seminariet som helhet?

10

FoU-frukostar

7,3

Våldsbejakande  
extremism

130 anmälda

8,0

Heder i förskolan

92 anmälda

7,7

Skyddat boende-  
reformen

151 anmälda

FoU-frukosten var innehållsmässigt

**användbart** i mitt arbete.

69 %

Instämmer helt eller i hög grad  
(Instämmer delvis ytterligare 20 %)

Skyddat boende-reformen

64 %

Instämmer helt eller i hög grad  
(Instämmer delvis ytterligare 27 %)

Heder i förskolan

41 %

Instämmer helt eller i hög grad  
(Instämmer delvis ytterligare 47 %)

Våldsbejakande extremism

1

Vilket betyg ger du seminariet som helhet?

10

Hembesöksprogrammet  
- seminarium

8,6

Innehållet var

**användbart** i mitt arbete.

**100 %**

Instämmer helt eller i hög grad

Är det troligt att deltagandet i seminariet kommer att

**påverka ditt arbete** framöver?

**100 %**

(Ja 73 % & 27 % delvis)

## Sprida kunskap

## VP 2024



- FoU Välfärd – **FoUs roll inför nya SoL**, 5 feb
- Lanseringsseminarium **kartläggning av insatser för personer som utövar våld i Stockholms län**, 9 feb
- FoU-frukost **Skyddat boendereformen** 23 feb

- FoU Social Talks hybridseminarium **Våldsutövare** 8 mars. Fler tillfällen erbjuds under våren
- **Information om FoU Nordväst** 29 mars kl. 13.15-14.00 via Teams.
- FoU-frukost **Lovande praktik** – 19 april

- Seminarserie om **att förebygga normbrytande beteenden och brottslighet m FoU Nordost**. Fyra tillfällen under våren, digitalt på lunchtid. 15/2, 7/3, 14/3, 2/5
- Socialtjänstdagen i Nordväst: **En ny socialtjänstlag 2025** – hur förbereder vi oss? Med **fokus på vetenskap och beprövad erfarenhet** 23 maj

- **KNUT** – hösten 2024
- Seminarium Hembesöksprogram – hösten 2024
- Seminarium Familjerättsbyrån – hösten 2024
- **Alla nätverk**



# Digital kommunikation

## Kommunikationsstrategi:

Att konsekvent använda hemsidan, nyhetsbrev, Facebook, Instagram och LinkedIn i vår digitala kommunikation.



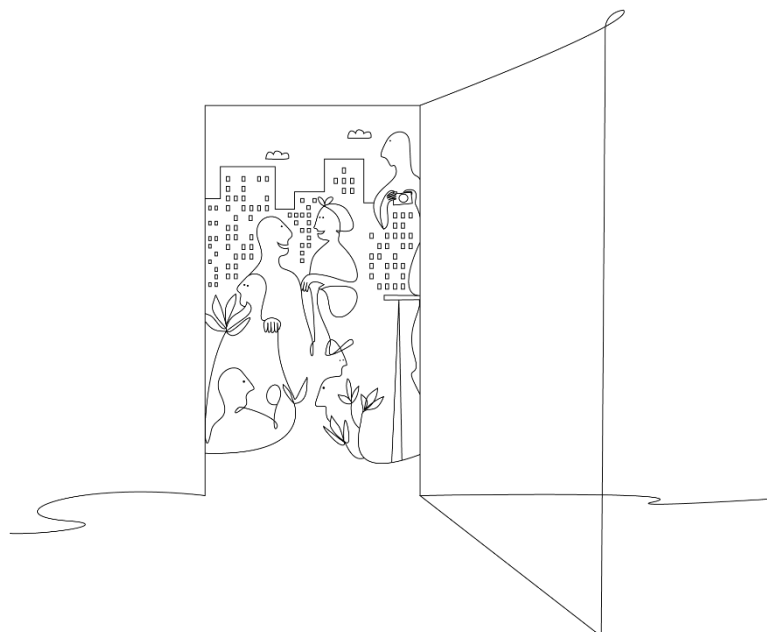
- **Hemsidan** besöktes av ca 5300 unika personer under 2023. En vanlig månad har hemsidan i snitt 444 aktiva besökare.
- **Nyhetsbrev** (drygt 300 prenumeranter)

## Sociala medier

- Facebook (811 följare)
- LinkedIn (687)
- Instagram (183)

# Stöd till utveckling

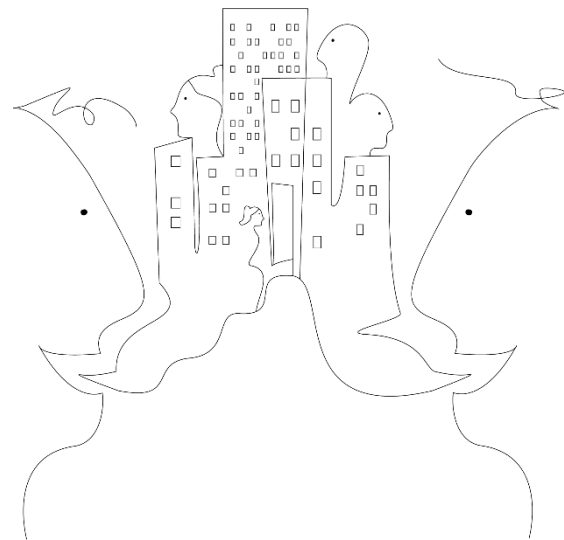
## Lätt tillgänglig FoU



- Lovande praktik – *blir beprövad erfarenhet* – projekt/utvecklingsarbete tillsammans med Socialstyrelsen och ev. andra FoUer
- Implementeringspaket - Placerade barns hälsa – *går att använda inom andra områden*
- Arrangera workshops, t ex God och nära vård tillsammans med FOU nu
- Kartläggning stöd/insatser till anhöriga till avhoppare/våld
- Frågor till bedömningsinstrument till vuxna avhoppare
- Samverkan/olika insatser inom området avhopp/förhindra nyrekrytering till kriminalitet utifrån ägarkommuners efterfrågan och behov (U-B, U-V)
- Implementeringsworkshops - Stöd vid införande av nya arbetssätt, anpassning och följsamhet

# Främja samverkan

## Lokalt, regionalt, nationellt



- Nätverk

**Lokalt:** missbrukschefs nätverket, handläggarnätverket, socialpsykiatri utförare, 2 BBIC nätverket (utbildarnätverk och chefsnätverk)

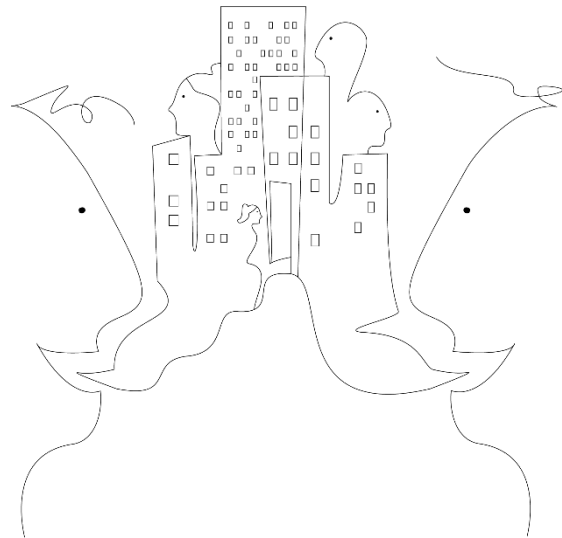
**Regionalt:** RSS regionala samrådsgrupp psykisk ohälsa och beroendefrågor, ISU nätverket för FoUer, Storsthlm, FoU chefer i Sthlm

**Nationellt:** SKRs BoU-nätverk och ISU nätverk, BBIC samordnarnätverk, FoU Välfärd

- Förmedla praktikens behov till akademien, hjälpa akademien med rätt kontakter till praktik

# Främja samverkan

## Samarbeten mellan FoU:er



### Idag

- **FoUer i norr**

*Utredning ev samorganisering*

- **Nordväst och Nu:**

*Gemensam kommuntorné*

*Processleda workshops (ex God o nära vård)*

*Vuxna i yrkesverksam ålder – inventering*

*Inspel i varandras konferenser och event*

*Behovsinventering stöd av FoU inför nya SoL*

- **Nordväst och Nordost**

*Seminarie serie om socialtjänstens arbete för att förebygga normbrytande beteenden och brottslighet*

*FoU frukostar*

- **FoUer i Sthlm**

*FoU chefsmöten var 3:e vecka*

*Länsövergripande interna FoU seminarier 1g/mån*

### Framtid

Ev. samorganisering i FoUer norr?

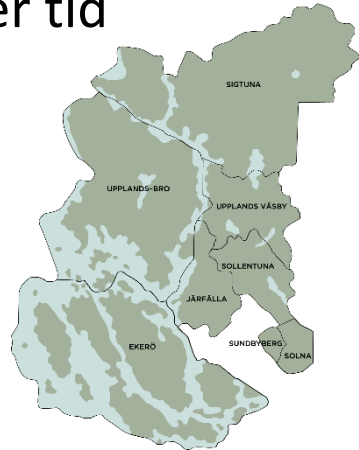
FoU:s berättigande? M a a  
pågående utredning och nya  
SoL

## Vad är vårt unika erbjudande?

Vad skiljer oss från akademien/forskningsvärlden?  
Kommunens interna kvalitets- och utvecklingsledare?  
Och andra myndigheter och organisationers arbete?

### FoU:

- producerar kunskap *i samverkan och dialog med professionen*
- utgår från *kommunernas behov*
- har *inga egna forskningsagendor*
- har *mandat och tillgång till 8 kommuner* att bedriva FoU-uppdrag
- är *specialister inom vissa områden*, kunskapsbärare av både teoretisk och erfarenhetsbaserad kunskap
- Finns tillgängliga kontinuerligt över tid



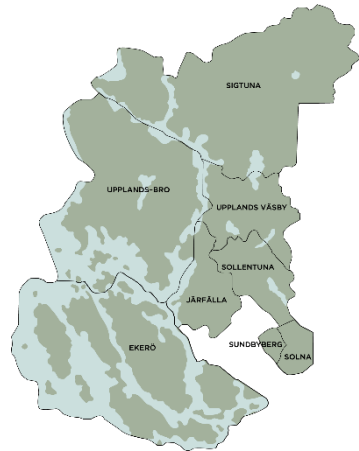
# Fokus 2024 och framåt

Utkristallisera hur FoU kan stödja kommunerna i omställningen till nya SoL

Stöd till utveckling av beprövad erfarenhet, **lovande praktik**

Samorganisering FoU:er i Norr?

Kriminalitetsspåret



## Framtidsspaning

Det kommer det bli än mer viktigt att socialtjänsten tar eget ansvar för kunskapsutveckling inom sina verksamheter, om målgrupper, problem/behov, insatser och resultat.

- Verksamheten ska bedrivas i överensstämmelse med vetenskap och beprövad erfarenhet (Nya SoL juli 2025)

- En mer kunskapsbaserad socialtjänst kan inte vara beroende av och vänta på kunskap från forskning
- Det finns dock mycket kunskap redan, tillgången till kunskap är inte problemet

- Det finns ett större behov av *omsättningen av kunskap till praktik* (spridning/lärande/stöd till implementering)
- och *omsättning av lokal praktik* till beprövad erfarenhet till forskning/vetenskap

- Här har FoU en viktig roll att stötta socialtjänstverksamheter att beskriva lovande praktik (beprövad erfarenhet), och integrera arbete med systematisk uppföljning och individbaserad systematisk uppföljning i det dagliga arbetet, samt stötta analys och verksamhetsutveckling utifrån kunskap från ISU.

- Förslag till styrgruppen att FoU Nordväst ska fokusera på beprövad erfarenhet, och lägga F:et på is ett tag. Det finns tillräckligt att göra bara inom konceptet beprövad erfarenhet (lovande praktik, social talks, ISU, plus annat vi gör). Och beprövad erfarenhet är grunden för forskning.



**EVIDENS**



**SOCIALA ARBETETS  
PRAKTIK**





**EVIDENS**

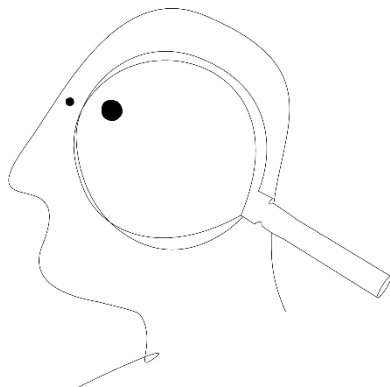


**LOVANDE PRAKTIK**



**SOCIALA ARBETETS  
PRAKTIK**

# Vad händer med F:et på FoU Nordväst?

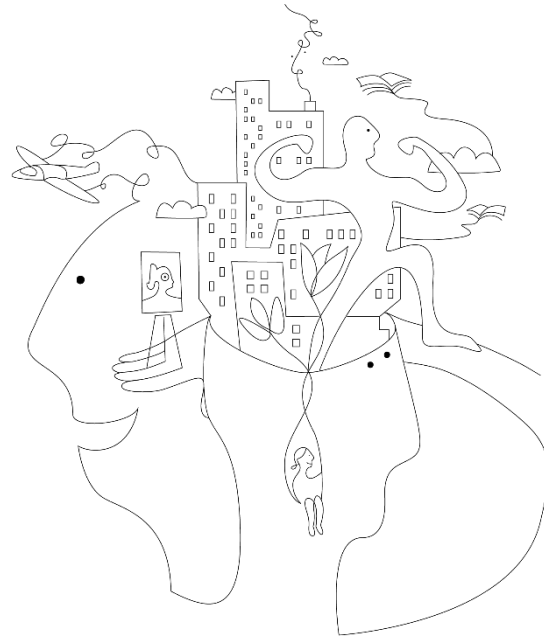


Forskningsförankringen fortsätter att bestå av att vi:



- Är öppna för att ta emot förfrågningar om FoU uppdrag inom "andra linjens FoU", projektanställer forskare
- Bevakar fältet och förmedlar kunskap och nya rön till praktiken
- Stödjer att omsätta befintlig forskning och kunskap i praktik, bistår i implementering av rekommenderade arbetssätt, metoder etc.
- Förvaltar och stödjer användning av kunskap från tidigare och pågående forskningssamarbeten: Evidens till nytta för brukaren (2019-2022), Barnets färd (pågående)
- Bevakar annat som pågår där några kommuner är med (NUSO) och utvecklingen framåt

# Förutsättningarna är goda



- Samarbete med Socialstyrelsen inom området Lovande praktik
- Internt utvecklingsarbete för en "Första och andra linjens FoU"
- Goda relationer med, och förutsättningar att utveckla samarbetet med övriga FoU:er i Stockholm (och FoU Välfärd)

# Personal

	Nuvarande arbetstid (procent)	Tillsvidare
• Anna Gärdegård	100	100
• Annika Larsson	100	100
• Martin Åberg	100	100
• Jörgen Larsson	100	100
• Maria Andersson (projekt t o m 30/6)	100	
• <b>Vakant</b>	100	
	<b>1,0 chef</b>	
	<b>3,0 utredare</b>	
	<b>0 forskare</b>	
	<b>TOTALT 5,0</b>	<b>TOTALT 4,0</b>



Följ oss på sociala medier! Prenumerera på vårt nyhetsbrev!

---

[www.fou-nordvast.se](http://www.fou-nordvast.se)

<https://www.facebook.com/founordvast>

