

Om FoU Nordväst

FoU Nordväst är ett kunskapscentrum för socialtjänsten i nordvästra Stockholms län.

Stödja nordvästkommunerna i arbetet med att utveckla en kunskapsbaserad socialtjänst av god kvalitet inom kommunernas individ- och familjeomsorg.

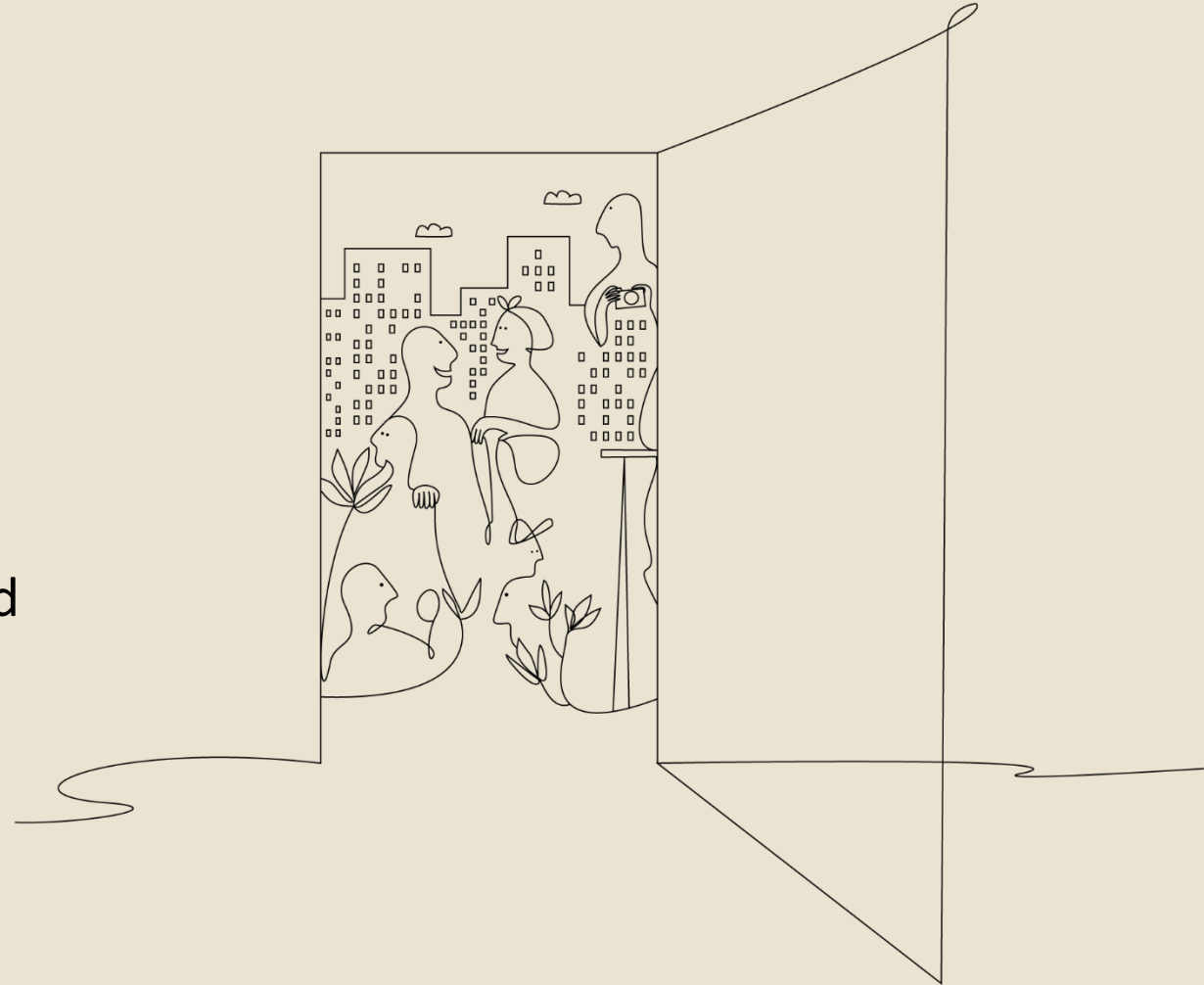
Ekerö • Järfälla • Sigtuna • Sollentuna • Solna •
Sundbyberg • Upplands-Bro • Upplands Väsby



Verksamhetsberättelse 2024, Verksamhetsplan 2025

- Intro + internt utvärderingsarbete 2024
- VB 2024 + VP 2025
- Personal
- Budget och utfall

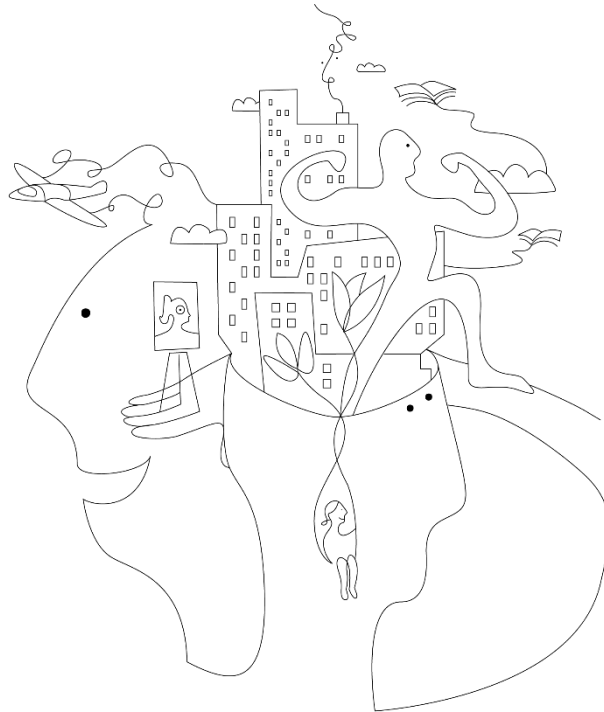
Anna Gärdegård
FoU Nordväst
14 feb, 2025



FoUs uppdrag är att stödja
kommunernas arbete att

utveckla professionen

genom att:



- Producera kunskap *i samverkan och dialog* med professionen
- Stödja utveckling
- Sprida kunskap – dela/begripliggöra tillhandahålla
- Främja samverkan

- Kartläggningar, uppföljningar
- Studier
- Lovande arbetssätt

★ Producera kunskap



- Utvecklingsinriktat arbete med stöd i forskning och teori
- Implementeringsstöd
- Behovsinventering
- Stöd till analys
- Lovande arbetssätt

★ Stödja utveckling



★ Sprida kunskap

- Nätverk
- Socialtjänstdagen i nordväst
- Seminarier
- FoU Morgonsoffan
- Sociala medier
- Nyhetsbrev
- Omvärldsbevakning

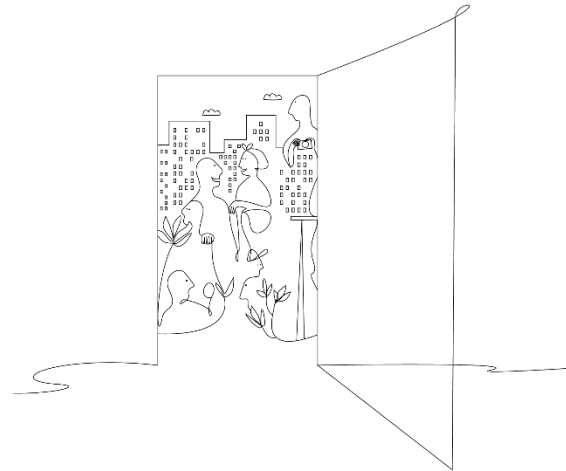
★ Främja samverkan

- Delregionala, regionala, nationella nätverk

Första linjens FoU

UoF

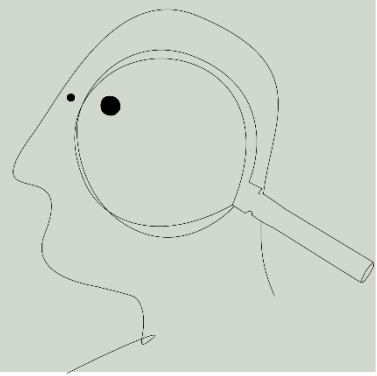
- Lätt tillgänglig
- Öppet erbjudande till alla ägarkommuner
- Ev dokumentation sker på olika sätt beroende på uppdrag (kartläggningar, interna kortrapporter/PM, filmer, PPT, projektbeskrivningar/sammanfattning på hemsidan)



Andra linjens FoU

FoU

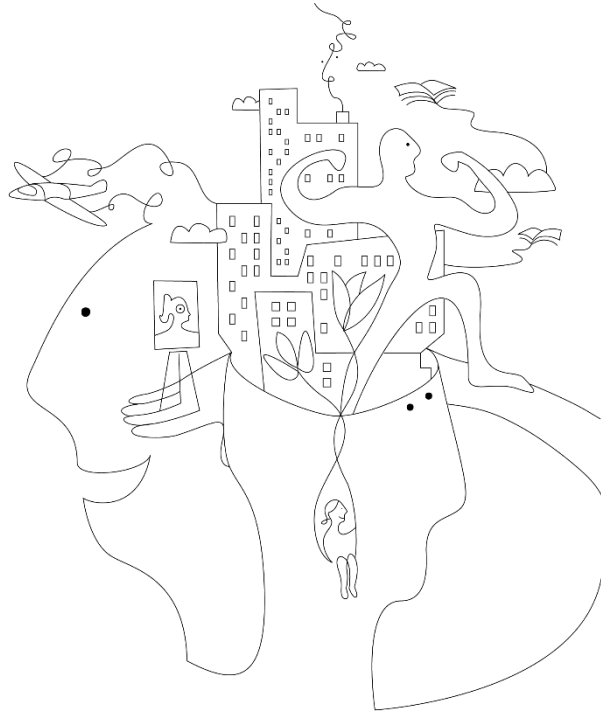
- Större och ofta fleråriga uppdrag, godkänns av styrgrupp
- Avtal (FoU chef + uppdragsgivare)
- Ofta extra/extern finansiering
- Forskare ofta involverade
- Resulterar i en rapport eller artiklar



Producera kunskap

Stödja utveckling

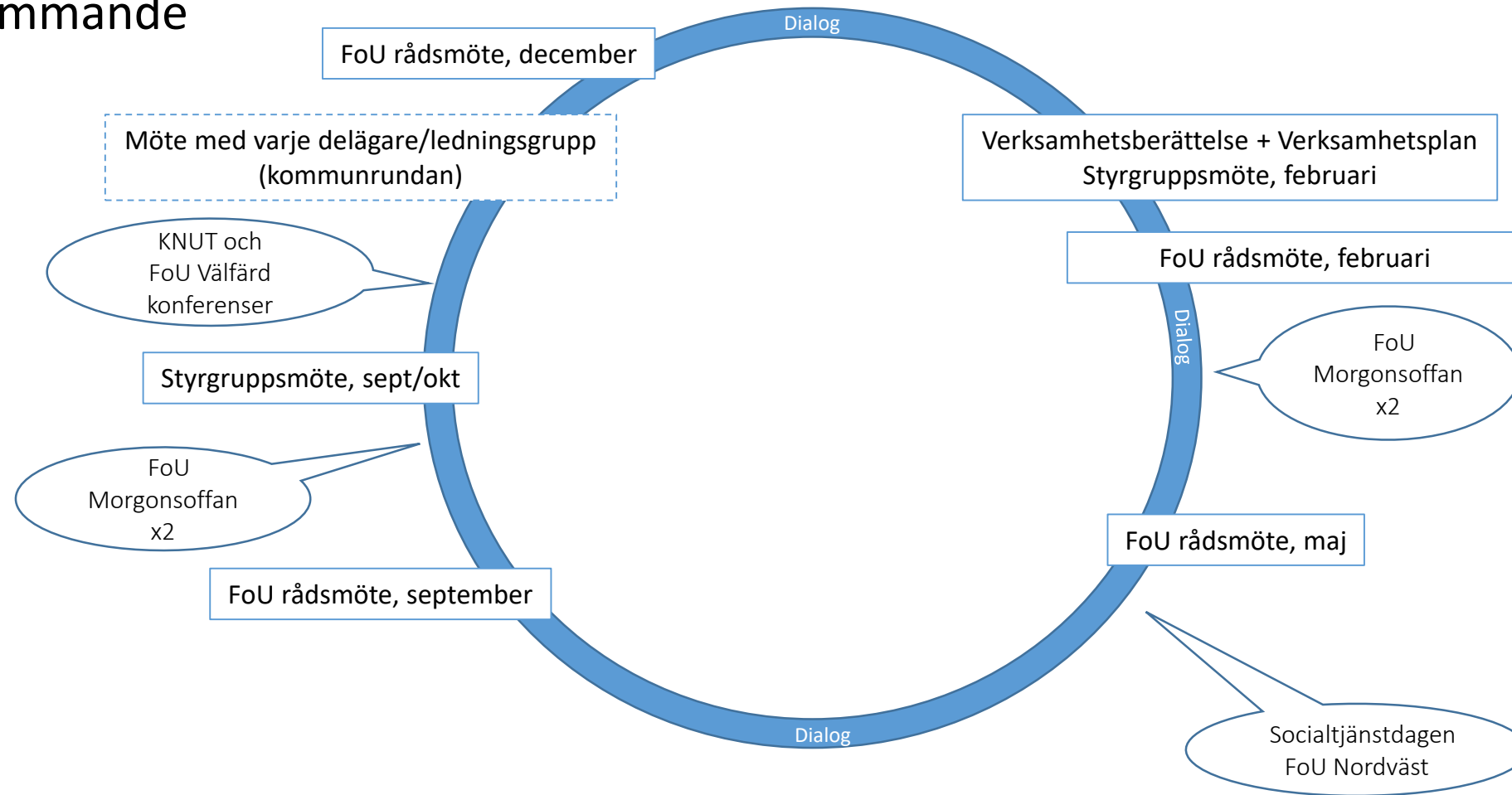
Sprida kunskap



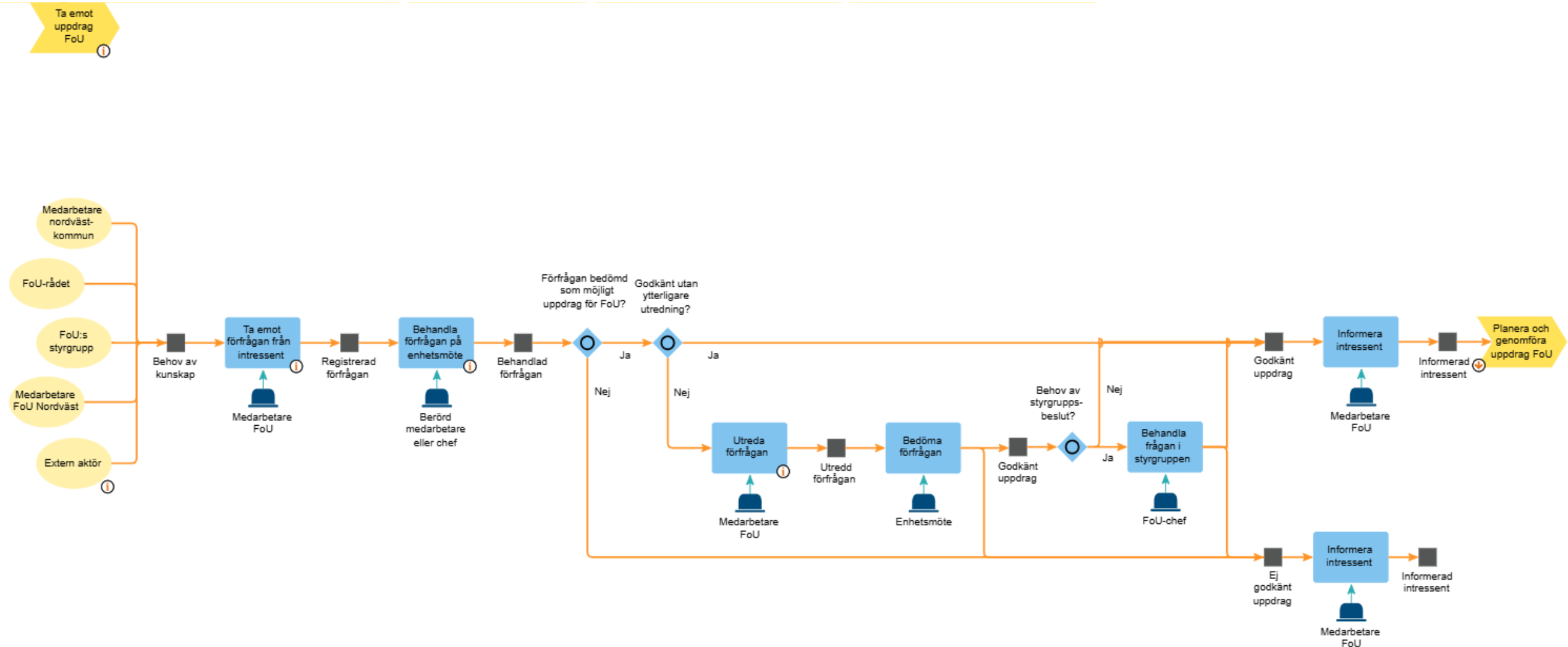
Exempel på hur vi gärna arbetar kopplat till kunskapsproduktion och utveckling:

- **Placerade barns tillgång till hälsoundersökningar** – implementeringspaketet – *från 27% aug 2023 till 83% okt 2024 Ekerö!*
- **Avhopp/förebygga rekr till krim** – spridning och utvecklingsstöd utifrån behov/efterfrågan
- **Våldsutövare** – FoU Social Talks hybridseminarier inkl uppföljning
- **Familjerätten** – FoU Social Talks, hybridseminarium inkl uppföljning, FoU morgonsoffan
- **Lovande arbetssätt**

Årshjul styrning och återkommande events

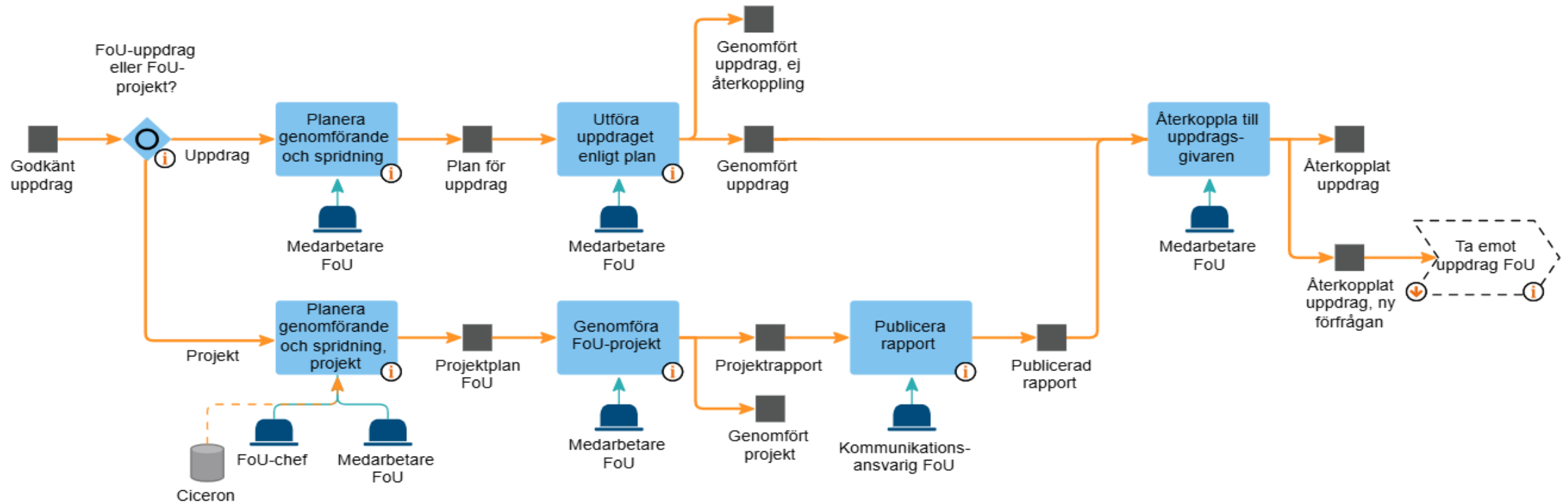


Att ta emot och utreda ett uppdrag på FoU - Internt utvecklingsarbete 2024



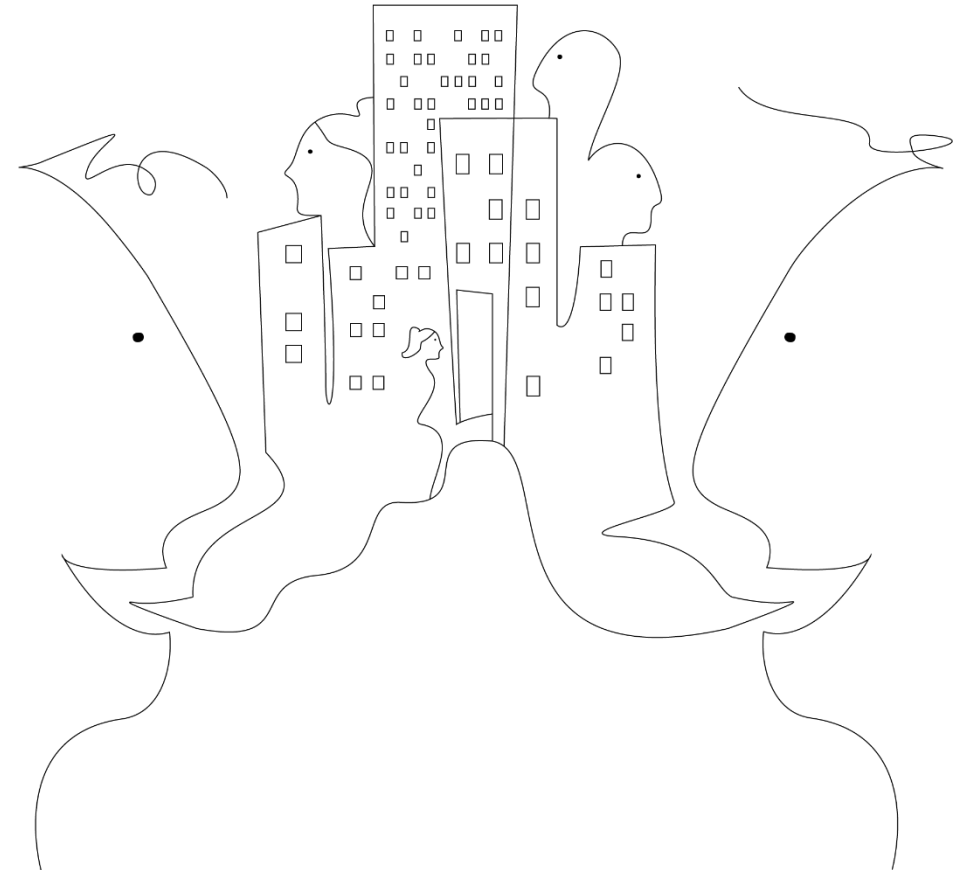
Att planera och genomföra uppdrag på FoU -Internt utvecklingsarbete 2024

Planera och genomföra uppdrag FoU



Förfrågningar om uppdrag 2024

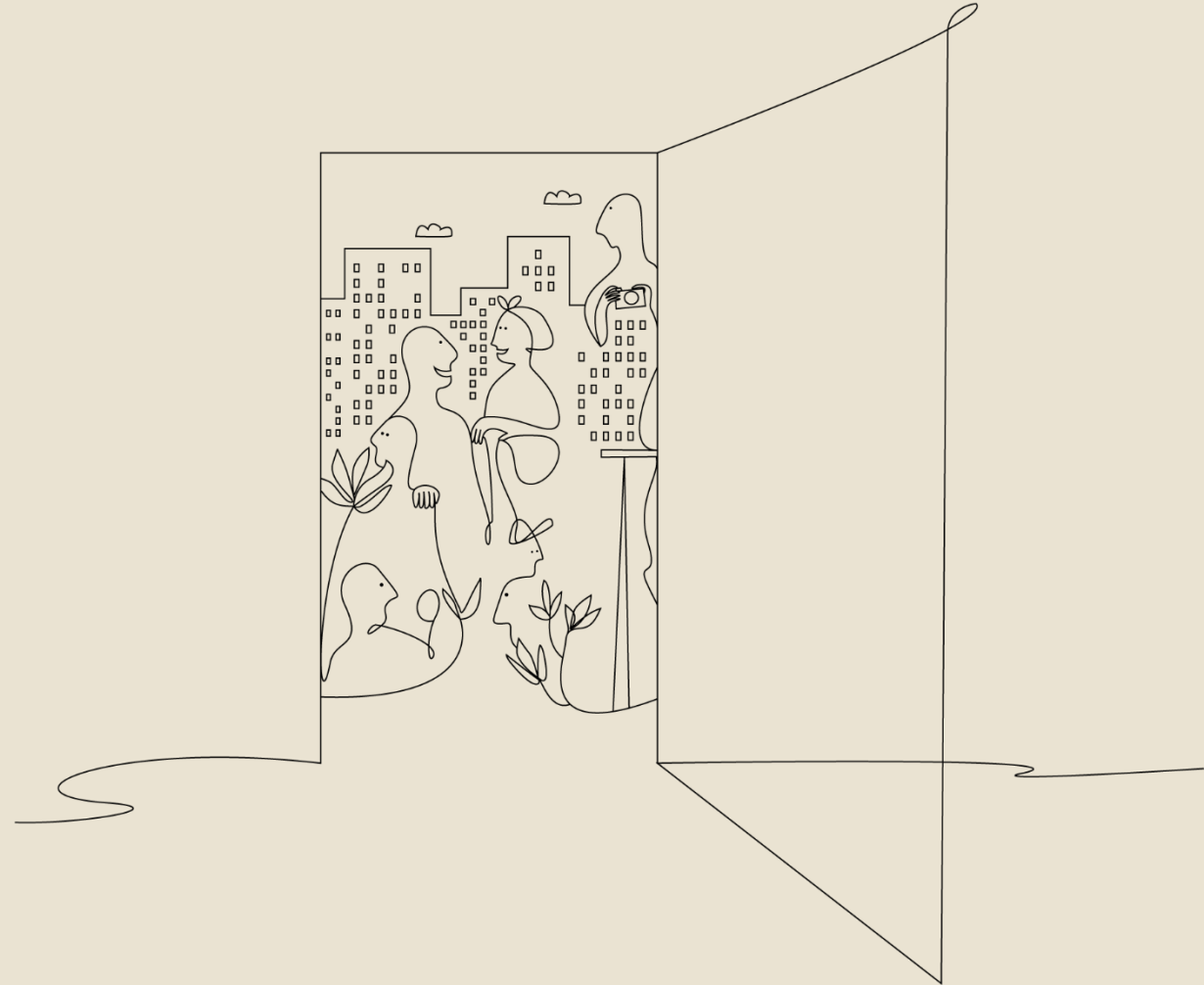
- **41** förfrågningar under 2024
- Alla kommuner (utom Ekerö) har gjort egna förfrågningar
- Flertal förfrågningar (8 st) från andra intressenter, bl.a. flera olika Länsstyrelser, StorSthlm, Stockholm Stad, Södertörns Högskola, BRÅ
- Beslut:
 - Ja: 25 st
 - Nej: 5 st
 - Vilande eller under pågående hantering/utredning: 11 st



Verksamhetsberättelse 2024 & Verksamhetsplan 2025

Uppdelat på de fyra ”pelarna”

- Producera kunskap
- Sprida kunskap
- Stödja utveckling
- Främja samverkan



Producera kunskap VB24



Producera kunskap
VB24

5 Publicerade
rapporter/artiklar



Att upptäcka och förebygga
hedersrelaterat våld och
förtryck i förskola (Järfälla)*

Insatser för personer som
utövat våld i nära relation –
en kartläggning i Stockholms
län (Länsstyrelsen,
Storsthlm)*

Unga röster i Soc - 10 år med
brukarrådet för placerade
barn och unga i Sollentuna *

Nytta med evidens (2019-2022):

Through the lens of learning
organization theory: Strategies used
when introducing new work methods
as described by practitioners and
leaders in social services; Nordic Social
Work Research

Manual för att utbilda och handleda
arbetsgrupper inom socialtjänsten i
att balansera anpassning och
följsamhet vid införande av nya
arbetssätt

Producera kunskap VP25



Familjerätt på nytt sätt

*Sammanfattande rapport om
förändringar i arbetssätt
(2022-2024)*

Projektet Lovande Arbetssätt

ROC – Regionalt operativt centrum *

*Vilken funktion har ROC i Stockholms län
och hur kan regional samverkan bidra till
insatser mot barn och unga i organiserad
brottslighet?*

Vinnova – Järfälla Från misstro till tillit – framgångsrika metoder och förhållningssätt *

*Kunskapsöversikt om tillit till
socialtjänsten*

Ev. Sigtuna - Studie om våldspreventionsprogram riktat mot förskolepersonal *



EVIDENS



**SOCIALA ARBETETS
PRAKTIK**

LOVANDE ARBETSSÄTT



Lovande arbetssätt är ett koncept för att beskriva och bedöma sociala insatser som inte har en dokumenterad effekt men ändå antas ha en särskilt god sannolikhet för att skapa utveckling och välfärd för medborgarna.

Bästa Tillgängliga Kunskap
Gemensamt språk

Nyttor och värden?

Egen utveckling, kollektiv kunskap, transparens

För verksamheter?

- Få syn vad man gör och varför man gör det man gör.
- Få syn på områden som kanske behöver utvecklas/ alt. om ett element inte är relevant
- En (legitim) form för att presentera arbetssätt för andra – och för att bedriva utvecklingsarbete
- Passar ihop med ISU, programlogik mm.

För FoU och akademi?

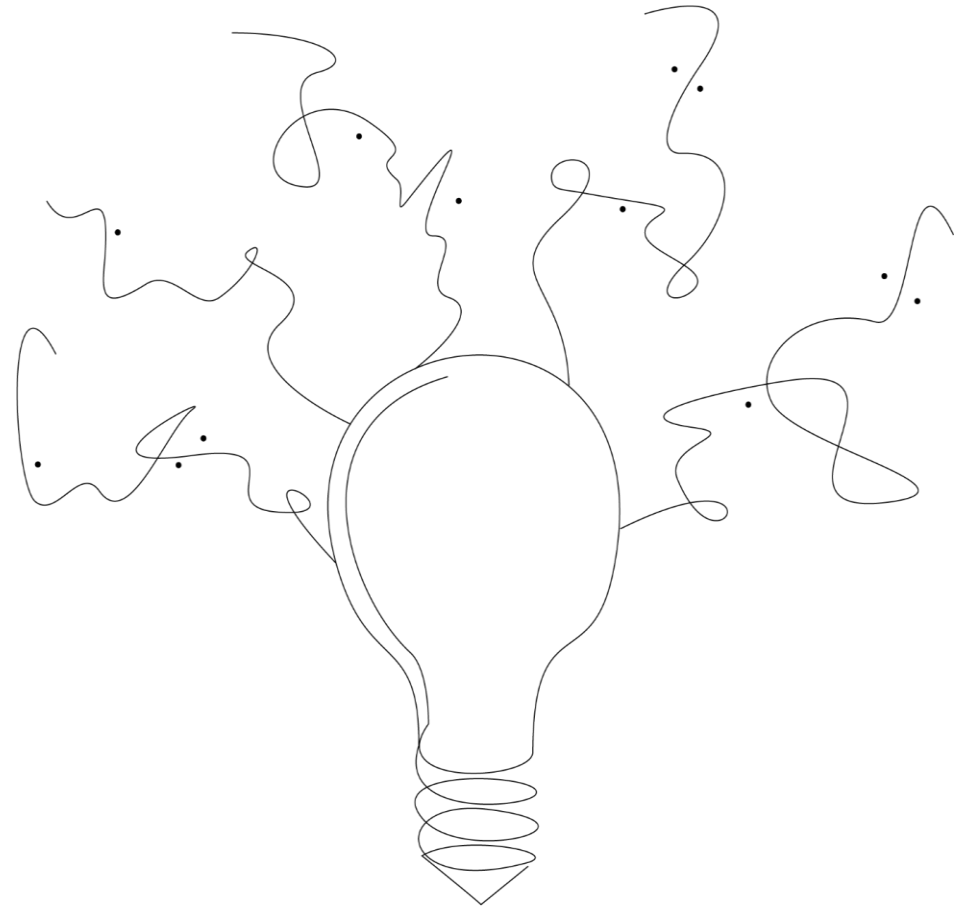
- En modell för att ge stöd till verksamheter
- Förenklar spridning & erfarenhetsutbyte?
- Visa var det finns behov av forskning?

För andra parter?

- Ökad transparens och insyn, för ex. nämnder
- Bättre möjlighet att få nationell överblick (och att rapportera till sådana arbeten)

2025. Projektet genomförs. Hur ska vi testa modellen?

- Anpassa språket
- Samla erfarenheter av användning
- Omfånget, behövs alla 11 element?
Eller saknas något?
- Är elementen relevanta i Sverige?
- Användbarhet, begriplighet?
- Hur fungerar frågorna för att bedöma uppfyllnad av ett element?
- Hur behöver metodstödet utvecklas?



Exempel pilotarbeten

* Alla kommuner i FoU Nordväst deltar i projektet med ett eller flera arbetssätt.

Verksamheterna provar att själva, eller med stöd, beskriva sitt arbetssätt med hjälp av en manual som vi skapat utifrån det danska konceptet.

Det kan vara nya arbetssätt som de vill införa, eller arbetssätt som pågått under flera år

* Länsstyrelsen Stockholm har testat att använda modellen;
[Metodstöd för dokumentation av öppna insatser inom socialt arbete](#)

* Vi samlar erfarenheter genom intervjuer och workshops och anpassa och justera modellen efter deras och referensgruppens input.

Öppenvårdsinsatser inom familjebehandling

Råd och stöd i samverkan med skolan på öppenvårdsenheten

Familjerummet

Ex på icke biståndsbed insatser

Förebyggande skolprogram (våldsprevention)

Utbildning för all förskolepersonal (våldsprevention)

Intensivutredningar för ungdomar i risk för kriminalitet

Föräldrastödsgrupper för unga i riskzon för kriminalitet

Intensiva hembaserade behandlingsteam

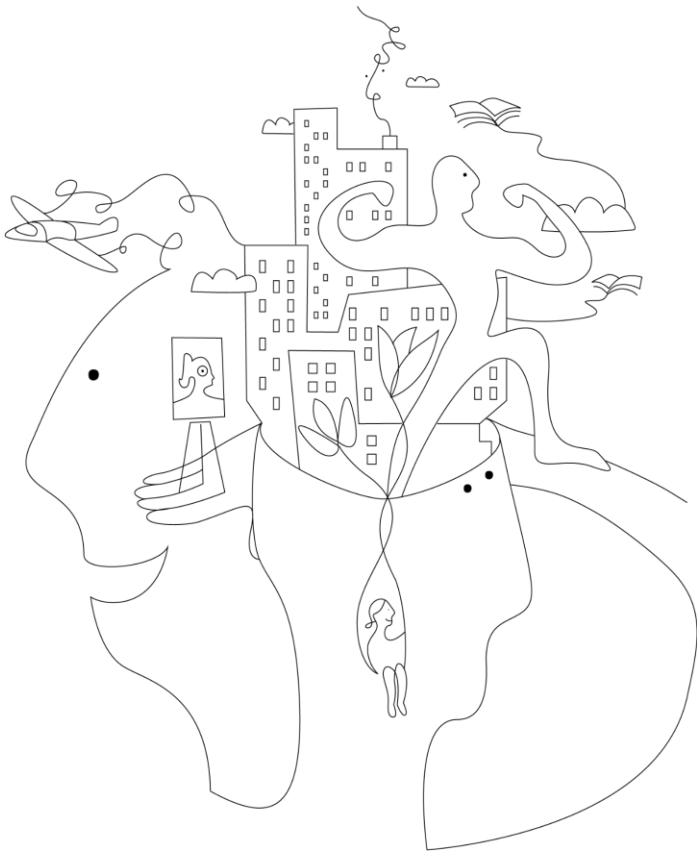
Insatser för yngre med kognitiv sjukdom/demens

Friskvård inom socialpsykiatri

Familjerätten

Stöd till utveckling – lätt tillgänglig FoU

VB 2024 - *VP 2025*



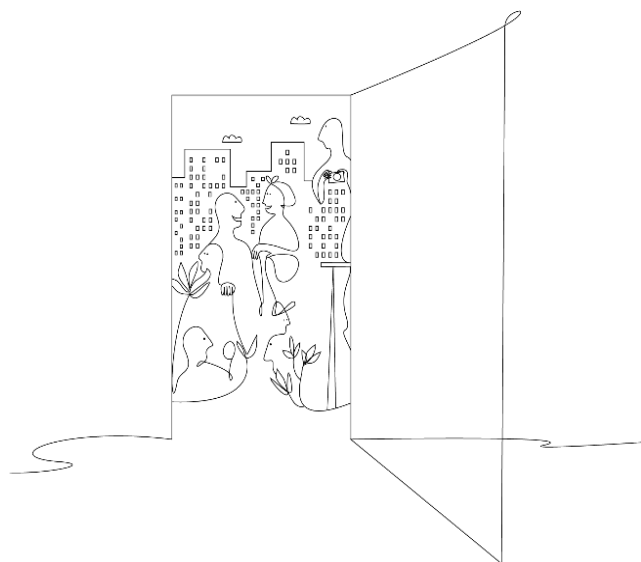
- Stöd i utformande av projektansökningar x 4 (Vinnova/tillit: Järfälla, JÄMY: Järfälla, Sigtuna, Sollentuna)
- Processtöd vid workshops, t ex God och nära vård tillsammans med FoU nu x 3 tillfällen (Solna), Klustersamverkan (Järfälla)
- Snabbanalys avhopp/förhindra nyrekrytering till kriminalitet (våren 24 Upplands Väsby, hösten 24 Sollentuna)

Prel Implementeringstöd Trefas 3.0 Sollentuna

- Seminarserie avhopp/förhindra nyrekrytering till kriminalitet. 5 tillfällen á 2 timmar Upplands Bro (vuxen) *Samma insats under våren 25 i Upplands Väsby.*
- Förankring och framtagande av manual Lovande arbetssätt – *Genomföra Projekt Lovande arbetssätt*
- Placerade barns hälsa/Implementeringspaketet (Ekerö) – *Ev forts stöd avs placerade barns skolgång*
- *Ev ISU-utbildning, prel sen vår/höst 2025*
- *Ev Hybridseminarium med SoL-nätverket med samtliga nordvästkommuner hösten 2025*

Sprida kunskap

VB 2024



- **Digitala lunchföreläsningar** om att förebygga normbrytande beteenden och brottslighet m FoU Nordost. 15/2, 7/3, 14/3, 2/5
- **Lanseringsseminarium** kartläggning av insatser för personer som utövar våld i nära relation. Med Storsthlm och LS Stockholms län. 9/2

- **FoU-morgonsoffan**

Skyddat boende-reformen 23/2

Lovande arbetssätt/praktik 19/4

Trefas 13/9

Uppföljning av ny lag om Skyddat boende 15/11

- **FoU Social Talks hybridseminarium**

Våldsutövare 8/3, 28/5, 4/10.

Våldsutövare. Anpassat seminarium för nätverk hälsa (regionen) 15/5

Familjerätt på nytt sätt 4/12

- **Socialtjänstdagen i Nordväst:** Tema: En ny socialtjänstlag 2025 – hur förbereder vi oss? Med fokus på vetenskap och beprövad erfarenhet 23/5
- **KNUT** ek bistånd 15/10
- **FoU Välfärd** 17-18/10
- **Socionomdagarna** okt 2024

Avhoppare & förebygga rekrytering till kriminella nätverk;

Totalt 12 föreläsningar/seminarier t ex på Socionomdagarna, BRÅ, Länsstyrelsen Skåne, Länsstyrelsen Stockholm, Malmö Stad, polisområde Stockholm Nord samt tre arrangemang i Upplands Väsby

Andra konferenser/seminarium

Konferens om hälsoundersökningar

Kommunikationsstrategi:

Att konsekvent använda hemsidan, nyhetsbrev, Facebook, och LinkedIn i vår digitala kommunikation.

Hemsidan besöktes av ca 6600 unika personer under 2024 (ökning 1300). En vanlig månad har hemsidan i snitt ca 600 aktiva besökare

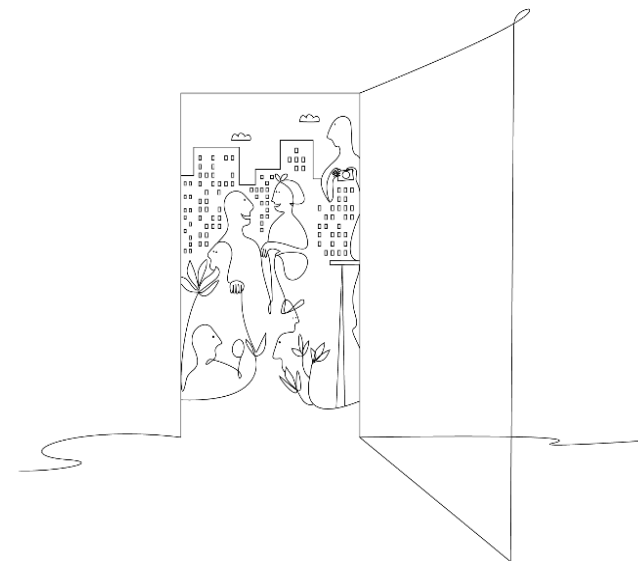
Nyhetsbrev drygt 300 prenumeranter

Facebook 811 följare

LinkedIn 1043 följare

Forts. sprida kunskap

VB 2024



FoU Social talks hybridseminarium

91 %

Våldsutövare

(Ja 56 % & 35 % delvis)

Är det troligt att deltagandet i seminariet kommer att

påverka ditt arbete framöver?

87 %

Familjerätt på nytt sätt

(Ja 52 % & 35 % delvis)

1

Vilket betyg ger du seminariet som helhet?

10

FoU-morgonsoffan

Skyddat boende-reformen
151 anmälda

7,7

Lovande arbetssätt
57 anmälda

7,8

Uppföljning av ny lag om Skyddat boende
71 anmälda

8,3

8,8

Kan Trefas minska det dödliga skjutvapenvåldet?
91 anmälda

FoU-morgonsoffan var

innehållsmässigt **användbart**

i mitt arbete.

65 %

Instämmer helt eller i hög grad
(Instämmer delvis ytterligare 35 %)

Kan Trefas minska det dödliga skjutvapenvåldet?

69 %

Instämmer helt eller i hög grad
(Instämmer delvis ytterligare 20 %)

Skyddat boende-reformen

57 %

Instämmer helt eller i hög grad
(Instämmer delvis ytterligare 39 %)

Lovande arbetssätt

71 anmälda

57 %

Instämmer helt eller i hög grad
(Instämmer delvis ytterligare 42 %)

Uppföljning av ny lag om Skyddat boende

1

Vilket betyg ger du seminariet som helhet?

10

Kriminella ungdomar –
seminarium på Gotland

9,1

Innehållet var

användbart i mitt arbete.

100 %

Instämmer helt 57 % & i hög grad 43%

Är det troligt att deltagandet i seminariet kommer att

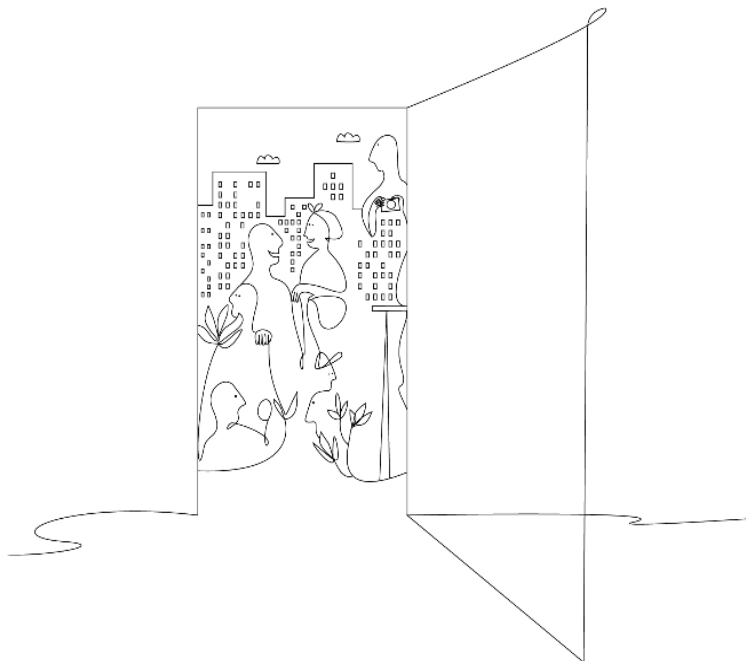
påverka ditt arbete framöver?

100 %

(Ja 74 % & 26 % delvis)

Sprida kunskap

VP 2025



- **FoU Välfärd**

Forskningsbaserad utveckling –
vad är det? 3/2

Ev bidrag till Socialchefsdagarna 1-
3/10

Konferens 16-17/10

- **FoU Morgonsoffan**

Barnets färd 28/3 kl 09-10

Familjerätt igår, idag, i morgon
25/4 kl 09-10

Hösten två tillfällen

- **Socialtjänstdagen i Nordväst**

Tema - En modig socialtjänst? 15/5

- **KNUT** – okt 2024

- **Alla nätverk**

- **Föreläsningar/Seminarium**

Delta i konferenser som talare

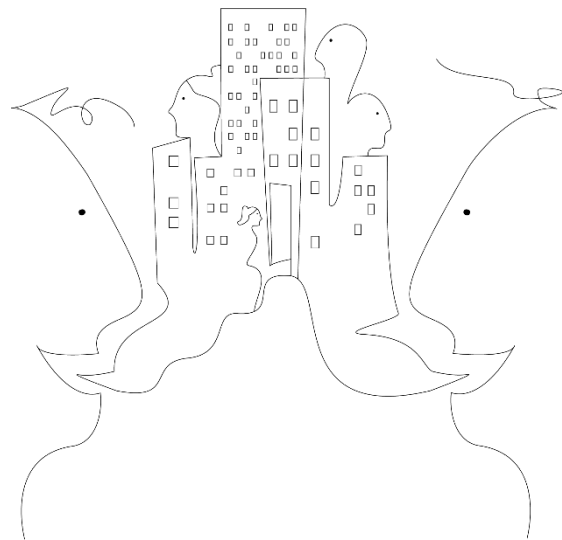
Arrangera seminarier, fortsätta
utveckla produktiva
seminarieformer

- **Kommunikationsstrategi**

Tydliggöra FoU rådets funktion
och kommunrundan

Främja samverkan/nätverk

Delregionalt, regionalt,
nationellt



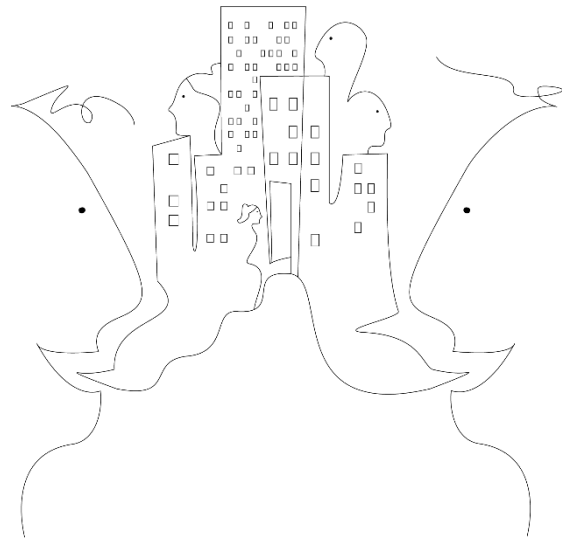
Delregionalt: SoL nätverket (nytt från 2024), vuxenchefsnätverket, socialpsykiatri utförare, BBIC-utbildarnätverk (regional BBIC samordnare på FoU) och BoU chefsnätverk

Regionalt: Regional samrådsgrupp psykisk ohälsa och beroendefrågor/ Storsthlm, ISU nätverket för FoUer, FoU chefer i Sthlm, regionalt avhopparnätverk Länsstyrelsen

Nationellt: SKRs BoU-nätverk, ISU nätverk samt nätverket för nya SoL, Socialstyrelsens BBIC samordnarnätverk, FoU Välfärd

Forts främja samverkan

Samarbeten mellan FoU:er



- **FoUer i norr**

Utredning samorganisering FoUer i norr

- **Nordväst och Nordost:**

NUSO, Lovande Arbetsätt

- **Nordväst och Nu:**

Gemensam kommunägartour

Processleda workshops (ex God o nära vård)

Inspel i varandras konferenser och event

Behovsinventering, skapande och driver Nordvästnätverk nya SoL

Undersöker möjligheter till gemensamma forskningsansökningar

- **FoUer i Sthlm**

FoU chefsmöten var 3:e vecka

Länsövergripande interna FoU seminarier 1g/mån

Delaktiga i planering av Länsdialog nya SoL

2025

Samorganisering? Utredning/utveckling av RSS i Sthlm?

Personal

	Arbetstid (procent)
• Anna Gärdegård	100
• Karin Timm Östlund	100
• Martin Åberg	100
• Jörgen Larsson	100
• Kjerstin Andersson Bruck	50 t o m 1/3, sedan 100
• Hanna Nylander (BBIC-samordnare)	10
• Maria Andersson (projektanställd t o m 30/6)	20

1,0 chef

3,3 utredare/FoU-ledare

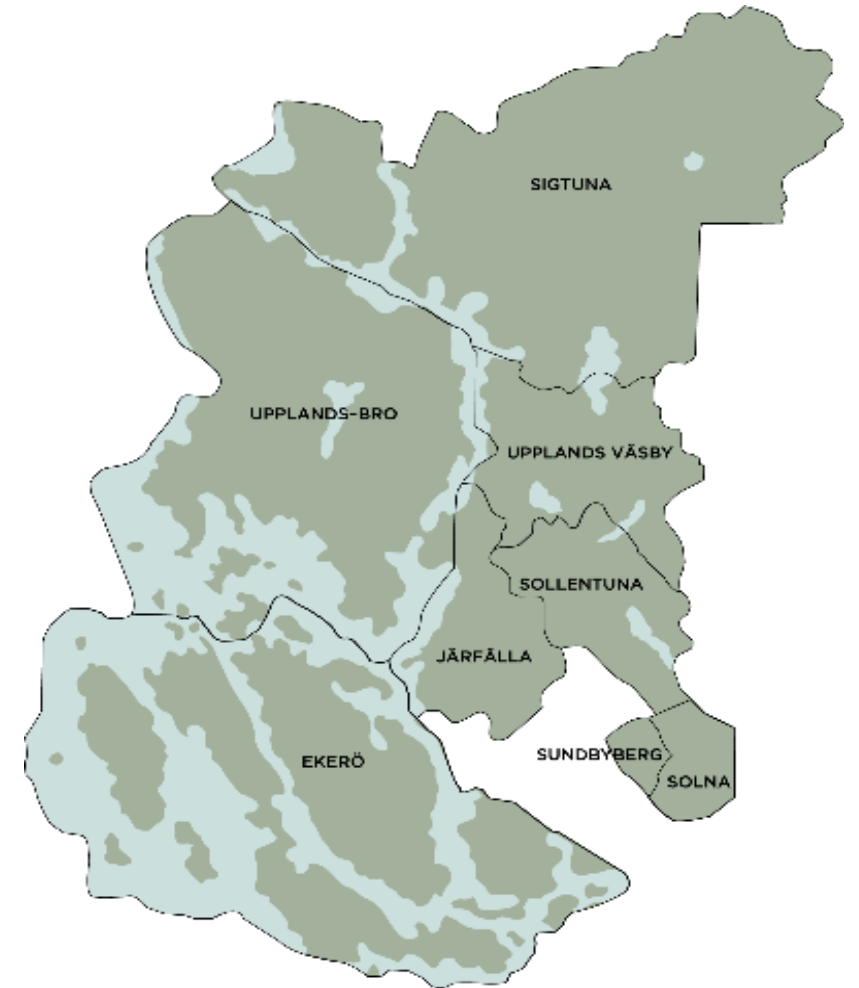
0,5 forskare

TOT 4,8 (1:a mars 5,2)

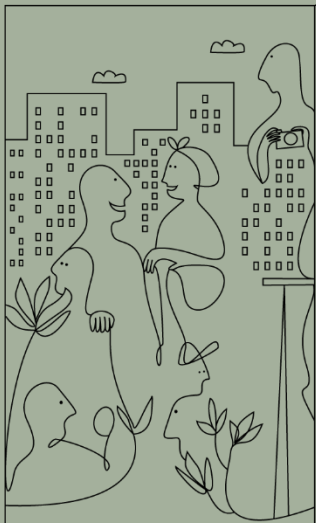
Fokus 2025

- ✓ Projektet Lovande Arbetsätt
- ✓ Fortsätta utveckla och bedriva 1:a & 2:a linjens FoU
- ✓ Fortsätta utveckla användbara och relevanta seminarieformer

Nya SoL – delregional läges- och behovsanalys, stöd för SoL-nordvästnätverket, bidra i länsdialog och utveckling av RSS i Sthlms län



FoU_NORDVÄST
STOCKHOLMS LÄN



FoU Nordväst online:



www.fou-nordvast.se



Prenumerera på nyhetsbrev



founordväst



founordvast



founordvast