

# Om FoU Nordväst

FoU Nordväst är ett kunskapscentrum för socialtjänsten i nordvästra Stockholms län.

Stödja nordvästkommunerna i arbetet med att utveckla en kunskapsbaserad socialtjänst av god kvalitet inom kommunernas individ- och familjeomsorg.

Ekerö • Järfälla • Sigtuna • Sollentuna • Solna •  
Sundbyberg • Upplands-Bro • Upplands Väsby



# Vi som jobbar på FoU Nordväst



**Anna Gärdegård**  
FoU-chef  
Socionom, fil  
mag i socialt  
arbete

Specialområden:

- Implementering
- Org föruts för EBP
- Lovande arbetssätt



**Martin Åberg**  
Utredare,  
kommunikatör  
Socionom

Specialområden:

- Kvantitativa undersökningar
- ISU
- Web och kommunikation



**Jörgen Larsson**  
Forsknings- och  
utvecklingsledare  
Kriminolog, fd  
polis

Specialområden:

- Kriminella avhoppare
- Förebygga rekrytering till kriminalitet



**Kjerstin Andersson Bruck**  
Forskningsledare  
Docent socialt  
arbete

Specialområden:

- Barn och unga
- Utvärdering
- Vetenskaplig metod



**Karin Timm Östlund**  
Utvecklingsledare  
Pol.mag. statsvet.  
Fil. mag.  
kvalitetsutveckl.

Specialområden:

- Nya SoL
- Förändringsledning
- Civilsamhället, ideell sektor



**Hanna Nylander**  
BBIC-samordnare  
Socionom, master  
barn- och  
ungdom

Specialområden:

- Regional BBIC-samordnare för nordväst
- Projekt

30 % FoU



**Malin Tilling**  
Forsknings- och  
utvecklingsledare  
master barn och  
ungdomsvet.

Specialområden:

- Hedersrelaterat våld och förtryck
- Våld i nära relation

50 % projekt

- Genomlysning av Kronpärmerna i Sollentuna
- Hemlöshetskartläggning i Solna
- Tillit – ett kunskapsunderlag Järfälla
- Familjerätten – Dialog utan Dom

### ★ Producera kunskap

*Lovande arbetssätt*



- Utbildning i ISU för chefer Ekerö
- Seminarier avhopp/förhindra nyrekrytering Upplands Väsby, Sigtuna
- Nya SoL – Nordvästnätverket – Nya SoL norra

### ★ Stödja utveckling



### ★ Sprida kunskap

- Socialtjänstdagen i Nordväst
- FoU Morgonsoffan
- Sociala medier
- Nyhetsbrev
- Workshops
- Föreläsningar/presentationer konferenser

### ★ Främja samverkan

- Med universitets- och högskoleinstitutioner, andra FoU-verksamheter samt delregionala, regionala, nationella nätverk

*Nya SoL nätverket, BBIC nätverket m fl delregionala nätverk*

# Vad är FoUs unika erbjudande?

Vad skiljer oss från akademien/forskningsvärlden?  
Kommunens interna kvalitets- och utvecklingsledare?  
Och andra myndigheter och organisationers arbete?

*Centralt för FoU-miljöer är att stödja utveckling och lärande i socialtjänstens verksamheter utifrån forskningsbaserad kunskap*



Och..

- Utgå från *kommunerna/verksamheternas* behov
- Producera kunskap och stöd i utveckling *och samverkan och dialog med professionen*
- *Inte ha egna forskningsagendor*
- Ha *mandat och tillgång till 8 kommuner* att bedriva FoU-uppdrag
- Kunna erbjuda *specialistkunskap inom prioriterade områden*, kunskapsbärare av både teoretisk och erfarenhetsbaserad kunskap
- Finnas tillgängliga kontinuerligt över tid

## Styrkor

- Rekrytera personer med specialkompetenser – bredd och djup
- Erbjuder gemensamt metodstöd och utbildningar/implementeringsstöd
- Stöd i utvecklingsmetodik, uppföljning, statistik och analys
- Erbjuder kommunöverskridande erfarenhetsutbyte och lärande



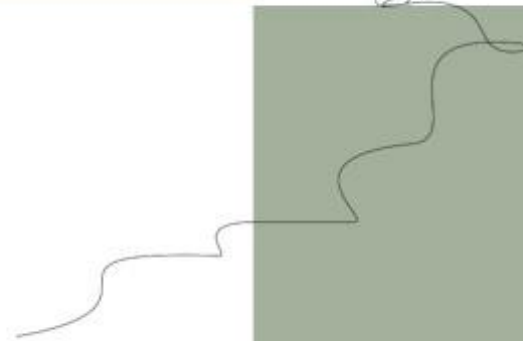
## Utmaningar

- Olika behov och prioriteringar i kommunerna
- Balans mellan bas- och projektfinansierad uppdrag
- Risk om FoU hamnar för långt från praktiken – om för teoretisk och projektinriktad – upplevd nytta
- Stort tryck och efterfrågan (iom nya SoL)



## Utvecklingsområden

- Fördjupa och förstärka stödet till utveckling av beprövad erfarenhet
- Komma överens om prioriterade uppdrag
- Bli bättre på att "leva som vi lär" – dvs att följa upp



# Några publikationer

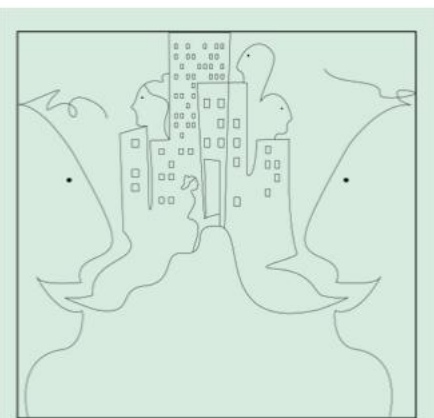
20 år med FoU Nordväst

Familjerätten –  
Dialog utan Dom

Tillit – ett kunskapsunderlag

## Tillit – ett kunskapsunderlag

Kjerstin Andersson Bruck  
Karin Timm Östlund

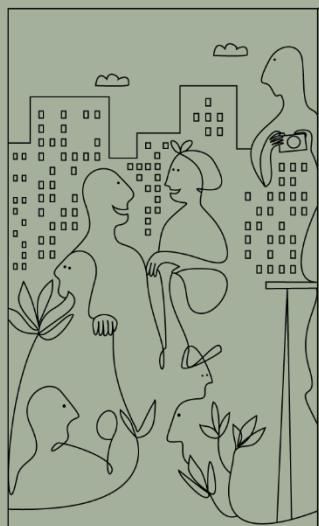


Forskningsrapport 2025:2



# Kontaktuppgifter: via vår hemsida

**FoU\_NORDVÄST**  
STOCKHOLMS LÄN



# FoU Nordväst online:



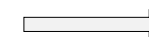
[www.fou-nordvast.se](http://www.fou-nordvast.se)



Prenumerera på nyhetsbrev



founordväst



founordvast



founordvast

JOURHEMS- &  
FAMILJEPOOLEN  
NORDVÄST

# Jourhems- & Familjepoolen Nordväst



# En enhet – två verksamheter

JOURHEMS- &  
FAMILJEPOOLEN  
NORDVÄST

## Jourhemspoolen

*Upplands Väsby, Sollentuna, Solna, Sundbyberg,  
Järfälla, Ekerö och Upplands-Bro*

## Familjepoolen

*Sollentuna, Solna och Sundbyberg*

JOURHEMS- &  
FAMILJEPOOLEN  
NORDVÄST

**Det finns barn som  
behöver en familj**



# Familjepoolens uppdrag

JOURHEMS- &  
FAMILJEPOOLEN  
NORDVÄST

- Rekrytera och förmedla familjehem/kontaktfamiljer utifrån kommunernas behov
- Erbjuder Socialstyrelsens grundutbildning "Ett hem att växa i" för nya familjer



Sollentuna



Sundbybergs  
stad



SOLNA STAD

# Rekryteringsprocessen på Familjepoolen

JOURHEMS- &  
FAMILJEPOOLEN  
NORDVÄST

- Digitalt möte för information/lära känna
- Hembesök
- Registerkontroller
- Referenstagning
- Matchning mot barn/ungdom
- Överlämnar till aktuell kommun för vidare utredning
- Godkännande för ett specifikt barn tas i aktuell kommuns socialnämnd



SOLNA STAD

# Nyckeltal 2025

## Familjepoolen

JOURHEMS- &  
FAMILJEPOOLEN  
NORDVÄST

- 44 aktuella remisser under året
- 52 % av dessa fick ett familjehem
- 292 intresseanmälningar om att bli familjehem
- Av inkomna intresseanmälningar har 7 % förmedlats som familjehem



# Varför samverkan gällande familjehem?

JOURHEMS- &  
FAMILJEPOOLEN  
NORDVÄST

- Kan hantera ett större inflöde av familjer
- Större utbud av familjer – bättre matchning efter barnets behov
- Tidssparande – effektiviserar processen
- Hög tillgänglighet vid familjernas första kontakt
- Spetskompetens kring rekryteringar
- Större budget och resurser för marknadsföring



# Jourhemspoolens uppdrag

JOURHEMS- &  
FAMILJEPOOLEN  
NORDVÄST

**Att tillhandahålla jourhem till anslutna kommuner.**

**I uppdraget ingår att:**

- rekrytera och utreda nya jourhem
- utbilda, handleda och utöva tillsyn över jourhemmen



# Rekryteringsprocessen på Jourhemspoolen

JOURHEMS- &  
FAMILJEPOOLEN  
NORDVÄST

- Hela utredningen genomförs av Jourhemspoolen
- Flera möten för information/lära känna
- Hembesök
- Registerkontroller
- Referenstaging
- Djupintervju enligt Nya Kälvesten, analys
- Jourhemsgodkännande i Sollentunas socialnämnd



# Det dagliga arbetet

JOURHEMS- &  
FAMILJEPOOLEN  
NORDVÄST

- Förfrågan/matchning
- Återkoppling till kommunen
- Placeringen
- Uppstartsmöte
- Uppföljningsmöte
- Avslutningsmöte
- Inskolning
- Beredskapstelefonen



# Nyckeltal 2025

## Jourhemspoolen

JOURHEMS- &  
FAMILJEPOOLEN  
NORDVÄST

- 31 avtals/uppdrags och kvalificerade hem.  
Tre kontrakterade hem
- Tillhandahåller cirka 60 platser
- 278 förfrågningar  
152 gällande pojkar, 126 gällande flickor
- 53 % blev en placering
- 169 placeringar och 9548 vårddygn



# Varför samverkan gällande jourhem?

JOURHEMS- &  
FAMILJEPOOLEN  
NORDVÄST

- Kostnadseffektiv lösning utan privata mellanhänder
- Fler jourhem med bred geografisk spridning – bättre matchning utifrån barnets behov
- Färdigutredda och nämndgodkända jourhem
- Grundutbildade och kontinuerligt vidareutbildade jourhem – hög kvalitet
- Stabila, trygga och förutsägbara placeringar



[www.familjepoolen.se](http://www.familjepoolen.se)



# Följ oss på sociala medier!

JOURHEMS- &  
FAMILJEPOOLEN  
NORDVÄST



Familjepoolen & Jourhemspoolen



familjepoolenjourhemspoolen



[www.familjepoolen.se](http://www.familjepoolen.se)



# Socialjouren Nordväst

- Socialjouren Nordväst arbetar med alla akuta sociala problem som uppstår utanför kontorstid och innefattar stöd och insatser enligt SoL samt myndighetsutövning enligt LVU och LVM. Ärenden som rör barn och unga ska prioriteras.
- Tre socialjoursekreterare arbetar 16-02 vardagar, med förstärkning av en fjärde under helger.
- Utanför Socialjourens öppettider har vi socialjoursekreterare med beredskap i hemmet.



Styrkor	Utmaningar	Utvecklingsområden
Senior personal med bred erfarenhet och hög kompetens	Bibehålla förankring i våra uppdragskommuner	Islandsmodellen
Låg personalomsättning	Bibehålla operativ kapacitet samtidigt som vi arbetar proaktivt	Inventering av logi-boenden.
Tittbehörighet till 7 av 8 kommuner	Äldreärenden tar mycket tid i anspråk	”brukarenkät” gentemot våra uppdragskommuner
Samlokalisering med polisen möjliggör effektiv samverkan dygnet runt	Aviseringar minskar	
Många vikarier från uppdragskommunerna	Otydlighet kring uppdrag och förväntningar	

# Stödcentrum Nordväst

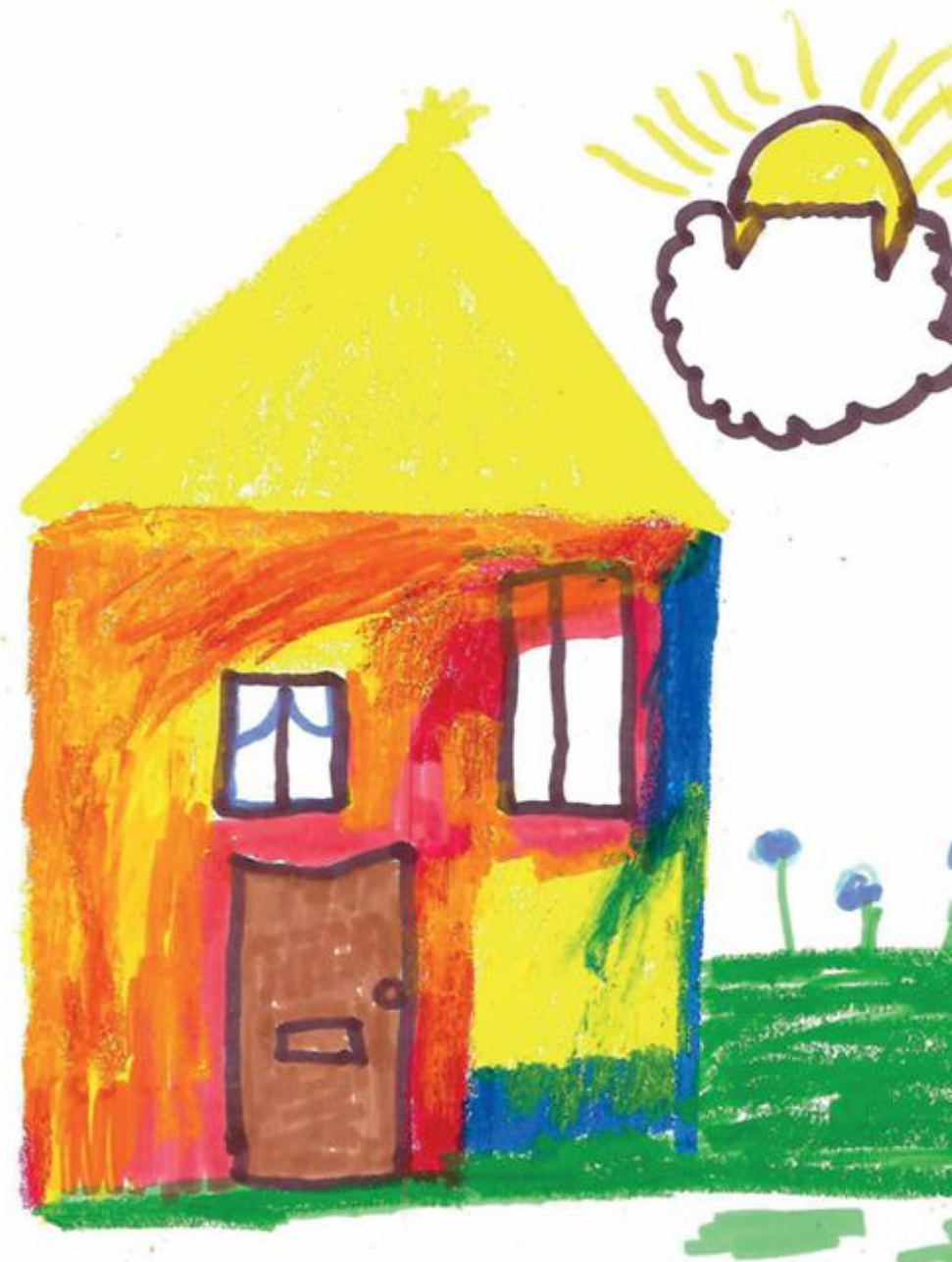
- Verksamheten är till för ungdomar i åldern 10-20 år och deras anhöriga som har varit utsatta för brott eller är vittne till ett brott i någon av de samverkande kommunerna. Hos Stödcentrum ges ungdomarna möjlighet att prata om de brott de utsatts för eller bevittnat och deras upplevelse av detta.
- Innefattar även medling vid brott och praktiskt stöd såsom rättegångsstöd.
- Eftersom all personal på Stödcentrum är säkerhetsklassad möjliggörs en integrerad och samlokaliserad struktur med polisen vilket ger goda förutsättningar för att nå fram till målgruppen och stötta på bästa möjliga sätt.
- Stödcentrum arbetar utifrån en metod som kallas Response Based Practice.



Styrkor	Utmaningar	Utvecklingsområden
Spetskompetens och kunskapsbaserad arbetsmetod RBP (Response based practice)	Polisens nya modell för förmedling av ärenden har försämrat inflödet kraftigt	Projekt att utvidga målgruppen till att även innefatta gärningspersoner och deras anhöriga
Hög kompetens gällande medling	Svårt att nå ut till ungdomar med behov av stöd	Projekt kring brottsmedling i skolkontext
Samlokalisering med polisen		Öka användandet från socialtjänsten
Hög tillgänglighet för invånare		
Nätverk av socialsekreterare i kommunerna		

# Barnahus Stockholm nord

- Samverkansform mellan Polis, Region, Socialtjänst och åklagare.
- Sigtuna kommun är huvudman för socialtjänstens samordnare och ansvariga för lokalerna i Sollentuna.
- Målgruppen är barn och ungdomar upp till 18 år, med särskilt fokus på barn under 15 år som misstänks vara utsatta för brott från närstående. De brott som främst avses är misshandel (fysisk och psykisk), olaga hot, fridskränkning, sexualbrott samt hedersrelaterade brott.
- Möjlighet för konsultation med samordnare som har lång erfarenhet inom socialtjänsten





Styrkor	Utmaningar	Utvecklingsområden
Barnanpassade lokaler	Låg anmälningsbenägenhet bland socialsekreterare i vissa kommuner	Behov av feedback från uppdragskommunerna i ny enkät
Stark närvaro från samtliga samverkande professioner	Få svarande på socialsekreterarenkäten	
Fokus på barnets bästa från samtliga partners	Något färre ärenden tillhörande nordost	
Samverkansavtal med tydlig struktur	Svårt att få in barnfridsärenden	

Kontaktuppgifter:

Socialjouren Nordväst:

010 - 444 05 00

[Socialjouren@sigtuna.se](mailto:Socialjouren@sigtuna.se)

Stödcentrum:

010 – 444 05 50

[stodcentrum@sigtuna.se](mailto:stodcentrum@sigtuna.se)

Barnahus:

010 – 444 05 80

[Barnahusstockholmnord@sigtuna.se](mailto:Barnahusstockholmnord@sigtuna.se)

